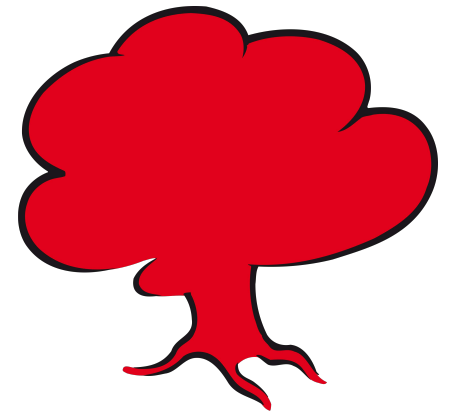


Lasuren, Lacke und Wetterschutzfarben
Holzschutz für außen und innen



LEINOS
Naturfarben

Ein paar Worte zur LEINOS

Im Jahre 1985 gründete der Apotheker Helge Ortwin Schumacher in Essen die Firma LEINOS Naturfarben. Motivation hierfür war die tägliche Erfahrung mit Menschen, die durch Verwendung chemisch-synthetischer Farben, Lacke und Lasuren schwer erkrankten.

Seitdem beschäftigen wir uns mit der Entwicklung, der Produktion und dem Verkauf von Produkten, die der Gesundheitsvorsorge dienen und dem wachsenden Gesundheitsbewusstsein gerecht werden, entsprechend unserer Philosophie:

Natur pur – aber Wohngesundheit vor Natürlichkeit



Der sichere Schutz für den Außenbereich

BFS-Merblatt (Bundesausschuss Farbe und Sachwertschutz) Nr. 18

Beschichtungen dienen der ästhetischen Gestaltung, dem Oberflächenschutz und der Sicherung der Funktion von Holzbauteilen.

...

Beschichtungen haben nicht die Aufgabe und sind auch nicht in der Lage bautechnische und holztechnische Mängel zu beseitigen.

...

Sind die konstruktiven Voraussetzungen für Außenbauteile aus Holz nicht gegeben, können keine haltbaren Beschichtungen erzielt werden.

...

Der sichere Schutz für den Außenbereich

BFS-Merblatt (Bundesausschuss Farbe und Sachwertschutz) Nr. 18

Für Außenbauteile aus Holz besteht das Beschichtungssystem in der Regel aus Grundbeschichtung, Zwischenbeschichtung, Schlußbeschichtung.

...

Für maßhaltige Außenbauteile aus unbehandeltem Holz ist zusätzlich eine zweite Zwischenbeschichtung auszuführen.

...

Der sichere Schutz für den Außenbereich

LEINOS hat die
Antwort:

Der sichere Schutz für den Außenbereich

LEINOS hat die
Antwort:



Der sichere Schutz für den Außenbereich

LEINOS hat die
Antwort:



Der sichere Schutz für den Außenbereich

LEINOS hat die
Antwort:



Der sichere Schutz für den Außenbereich

LEINOS hat die
Antwort:



Der sichere Schutz für den Außenbereich



Anwendungsbereich:

Offenporige Grundierung für alle saugfähigen Holzuntergründe im Außenbereich. Mit Filmschutz gegen Pilzbefall.

Farbton: Transparent, bräunlich.

Verarbeitung:

Unverdünnt mit einem Pinsel gleichmäßig auftragen. Auch Rollen, Spritzen oder Tauchen möglich. Einmal satt auftragen. Wenn nach ca. 20 Minuten noch glänzende Stellen zu sehen sind, diese mit dem Pinsel nochmal verteilen.

16 - 24 Stunden trocknen lassen.

Vor einer Weiterbehandlung mit einem anderen LEINOS Produkt muss der grundierte Untergrund gut getrocknet sein.

Trocknungszeit:

Bei 20°C und 50 - 55% relativer Luftfeuchte: Ca. 16 - 24 Stunden. Bei Verarbeitung und Trocknung der Produkte ist für optimale Frischluftzirkulation zu sorgen!

Gebindegrößen und Verbrauch:

Ca. 60 - 80 ml/m² pro Anstrich



Der sichere Schutz für den Außenbereich



Mit Filmschutz gegen Pilzbefall

Anwendungsbereich:

Wetter- und wasserfester, offenporiger Schutz im Außenbereich, mit Filmschutz gegen Pilzbefall. Für saugfähige Untergründe aus Holz: Fenster und Türen außen, Zäune, Pergolen, Dachüberstände, Schindeln, Verkleidungen aus Holz, Holzhäuser.

Technische Eigenschaften:

Lasierender, wasserabweisender Anstrich.

Wasserdampfdurchlässig.

Verträglichkeit mit Dichtprofilen, Beständigkeit bei Bewitterung. Geprüft auf Migrationsverhalten nach DIN EN 71, Teil 3. Speichel und schweißecht nach DIN 53160.

Untergrund und Vorbereitung:

Zur Erzielung optimaler Ergebnisse beachten Sie bitte die Technischen Merkblätter aller verwendeten Produkte. Der Untergrund muss trocken, fest, sauber, fett, staubfrei sowie saugfähig sein.

Der sichere Schutz für den Außenbereich



Verarbeitung:

Umgebungs- und Oberflächentemperatur über 15°C.

A. Anstrichaufbau bei unbehandeltem oder saugfähigem Untergrund: Holzflächen mit 120er Körnung in Faserrichtung vorschleifen. Grundieren mit Holzgrund 150. Danach 2 - 3 dünne Anstriche mit Holzlasur 260.

B. Renovierungsanstrich: Porenschließende Altanstriche restlos entfernen. Wenn der Untergrund saugfähig ist, muss grundiert werden. Danach 2 - 3 dünne Anstriche mit Holzlasur 260.

Trocknungszeit:

Ca. 16 - 24 Stunden bei Normalklima. Dieses System benötigt zur Trocknung ausreichende Mengen Luftsauerstoff.

Gebindegrößen und Verbrauch:

Ca. 60 - 80 ml/m² pro Auftrag. Sparsam auftragen, um Trocknungsstörungen zu vermeiden!



Der sichere Schutz für den Außenbereich

Anwendungsbereich: Wetter- und wasserfeste, offporige Schutz- und Dekorbeschichtung für alle Arten von Holzfassaden und Holzwänden im Außenbereich.

Technische Eigenschaften:

Lasierend bis deckend je nach Auftragsstärke.

Sehr witterungsbeständig und farbtonehaltend, wasserdampfdurchlässig. Blockfest daher geeignet für Fenster und Türen.

Untergrund und Vorbereitung:

Der Untergrund muss trocken, fest, sauber, fett, staubfrei sowie saugfähig sein. Eine pilzhemmende Grundierung z. B. mit Holzgrund 150 sollte vorab aufgebracht werden.



Der sichere Schutz für den Außenbereich

Verarbeitung:

Streichen, rollen, oder spritzen. Je nach Bedarf
Werden die Holzflächen mit 120er Körnung in
Faserrichtung vorgeschliffen.

Grundieren mit Holzgrund 150. Danach 1-2 Anstriche mit Fassadenlasur 264.

Jeden Anstrich gut durchtrocknen lassen, bevor weitergearbeitet wird.

Umgebungs- und Oberflächentemperatur während der Verarbeitung sollten über 12°C liegen.

Trocknungszeit:

Ca. 16 - 24 Stunden. Dieses System benötigt zur Trocknung ausreichende Mengen Luftsauerstoff.

Gebindegrößen und Verbrauch:

Ca. 40 - 60 ml/m² pro Auftrag, entsprechen 16 - 25 m² pro Liter.



Der sichere Schutz für den Außenbereich

Die deckenden Anstriche.

Der sichere Schutz für den Außenbereich

Die deckenden Anstriche.

Auf Ölbasis



Der sichere Schutz für den Außenbereich

Die deckenden Anstriche.

Auf Ölbasis



Auf Wasserbasis



Der sichere Schutz für den Außenbereich

Auf Ölbasis



Schützt alle Holzkonstruktionen im Außenbereich

Anwendungsbereich:

Offenporige Decklackierung für alle Holzkonstruktionen im Außenbereich, aber nicht für Fensterfalze, Sitzflächen und Fußböden!. Gut für sägeraues Holz geeignet.

Technische Eigenschaften:

Gute Deckfähigkeit. Ergibt einen elastischen Anstrichfilm. Wasserdampfdurchlässig, mit Filmschutz gegen Pilzbefall. Speichel- und schweißecht nach DIN 53 160.

Untergrund und Vorbereitung:

Der Untergrund muss trocken, fest, sauber, fett- und staubfrei und darf nicht saugfähig sein. Unbehandeltes, sägeraues Holz vorher ausbürsten.



Der sichere Schutz für den Außenbereich

Auf Ölbasis



Verarbeitung:

Der Untergrund muss trocken, fest, sauber, fett- und staubfrei und darf nicht saugfähig sein. Unbehandeltes, sägeraues Holz vorher ausbürsten und mit LEINOS Holzgrund 150 grundieren. Sparsamer Auftrag durch Streichen, Rollen, Spritzen bei einer Umgebungs- und Oberflächentemperatur über 15°C.

2 Anstriche erforderlich.

Trocknungszeit:

Bei 20°C und 50% relativer Luftfeuchte : staubtrocken nach ca. 12 Stunden. Trocken und überstreichbar nach ca. 24 Stunden.

Gebindegrößen und Verbrauch:

Ca. 55 - 85 ml/m² pro Anstrich auf gehobeltem bzw. geschliffenem Holz. Bei sägerauem Holz ist der Verbrauch geringfügig höher. Sparsam auftragen, um Trocknungsstörungen zu vermeiden!



Der sichere Schutz für den Außenbereich

Schützt alle unbehandelten Holzkonstruktionen im Außenbereich

Anwendungsbereich:

Lösemittelfreier, matter Anstrich für alle unbehandelten Holzkonstruktionen im Außenbereich. Gut für sägeraues Holz geeignet. Nicht auf Eichenholz anwendbar!

Untergrund und Vorbereitung:

Der Untergrund muss trocken, fest, sauber, fett- und staubfrei, und darf nicht saugfähig sein. Unbehandeltes, sägeraues Holz vorher ausbürsten.

Verarbeitung:

Der Untergrund muss trocken, fest, saugfähig, sauber, harz- und staubfrei sein. Auftrag durch Streichen bei einer Umgebungs- und Oberflächentemperatur über 10°C.

Trocknungszeit:

Bei 20°C und 50% relativer Luftfeuchte : staubtrocken nach ca. 2 Stunden. Trocken und überstreichbar nach ca. 24 Stunden.

Verbrauch:

Ca. 55 - 85 ml/m² pro Anstrich auf gehobeltem bzw. geschliffenem Holz.



Auf Wasserbasis



Schönheit und Schutz im Innenbereich



von NATUR aus GUT

Schönheit und Schutz im Innenbereich



Schönheit und Schutz im Innenbereich



Schönheit und Schutz im Innenbereich



Schönheit und Schutz im Innenbereich



Schönheit und Schutz im Innenbereich



Anwendungsbereich: *Offenporige* Grundierung für alle saugfähigen Holzuntergründe im Innen- und Außenbereich. Ohne Pilzschutz.

Technische Eigenschaften: LEINOS Grundieröl dringt tief ins Holz ein und stellt den optimalen Kontakt für weitere Anstriche her.

Untergrund und Vorbereitung: Der Untergrund muss trocken (Holzfeuchte max. 14%), fest, sauber, fett- und staubfrei sowie saugfähig sein. Produkt vor dem Gebrauch sorgfältig aufrühren.

Trocknungszeit: Die Trockenzeit beträgt ca. 16 - 24 Std. (bei 20°C, Luftfeuchte 15 - 55%).

Es kann ein produkttypischer Geruch auftreten. Bei Verarbeitung und Trocknung der Produkte ist für optimale Frischluftzirkulation zu1 sorgen!

Gebindegrößen und Verbrauch: Ca. 60 - 80 ml/m² pro Anstrich, kann je nach Saugfähigkeit des Untergrundes abweichen.



Schönheit und Schutz im Innenbereich



Wie Holzlasur 260, jedoch OHNE Filmschutz gegen Bläuebefall!

Schönheit und Schutz im Innenbereich

Das Genie!

Schönheit und Schutz im Innenbereich

Das Genie! Wachslasur 600 / 601 (weiß)

Schönheit und Schutz im Innenbereich

Das Genie! Wachslasur 600 / 601 (weiß)



Schönheit und Schutz im Innenbereich

Das Genie! Wachslasur 600 / 601 (weiß)

- auf Wasserbasis



Das Genie! Wachslasur 600 / 601 (weiß)

- auf Wasserbasis
- für innen



Das Genie! Wachslasur 600 / 601 (weiß)

- auf Wasserbasis
- für innen
- individuell mit
LEINOS
Pigmentkonzentraten
abtönbar!



Das Genie! Wachslasur 600 / 601 (weiß)

- auf Wasserbasis
- für innen
- individuell mit
LEINOS
Pigmentkonzentraten
abtönbar!



Das Genie! Wachslasur 600 / 601 (weiß)

- auf Wasserbasis
- für innen
- individuell mit
LEINOS
Pigmentkonzentraten
abtönbar!



Schönheit und Schutz im Innenbereich



Natürliche Farbenvielfalt - auch für alle Holzoberflächen
Bestimmen Sie die Intensität der Farben selbst.

Da die Farbpigmentkonzentrate auch für Wandfarben einsetzbar sind, können Sie z. B. Ihre Wände und Möbel Ton in Ton aufeinander abstimmen.

Die farblose, wässrige Wachslasur kann mit mehr als 20 Pigmentkonzentraten individuell eingefärbt werden. LEINOS Wachslasur enthält polierbare Spezialwachse, die die natürliche Holzstruktur betonen. Durch die cremige Konsistenz lässt sich diese Mischung problemlos mit einem weichen Lappen oder einem Pinsel gleichmäßig auf dem Holzuntergrund auftragen.

In Kombination mit Hartölen entstehen strapazierfähige Oberflächen, die sich mit milden Reinigungsmitteln bequem pflegen lassen. Wer dem ganzen die Krone aufsetzen möchte, der poliert, was das Zeug hält: Dank dem enthaltenen Wachs ist ein „glänzender“ Eindruck so oder so sicher.



Schönheit und Schutz im Innenbereich



Wie gelackt...

Vorstreichfarbe 810



Weißlack 820



031 = seidenglänzend
032 = glänzend

Wie gelackt...

Schönheit und Schutz im Innenbereich



Wie gelackt...

Vorstreichfarbe 810



Schönheit und Schutz im Innenbereich



Wie gelackt...

Vorstreichfarbe 810



Weißlack 820



Schönheit und Schutz im Innenbereich



Wie gelackt...

Vorstreichfarbe 810



Weißlack 820



031 = seidenglänzend

Schönheit und Schutz im Innenbereich



Wie gelackt...

Vorstreichfarbe 810



Weißlack 820



031 = seidenglänzend
032 = glänzend

Schönheit und Schutz im Innenbereich

Vorstreichfarbe 810



Schnelltrocknende, gut schleifbare Vorstreichfarbe als Grundierung auf Holz-, Stein- und Metallflächen für innen.

Anwendungsbereich:

Offenporiger Voranstrich und Haftgrund vor dem Lackieren mit LEINOS Weißlack 820.

Technische Eigenschaften:

Wasserfest, Elastisch, Gutes Füll- und Deckvermögen, gute Trocknung und Schleifbarkeit. Wasserdampfdurchlässig.

Untergrund und Vorbereitung:

Der Untergrund muss trocken, fest, sauber, fett- und staubfrei und darf nicht saugfähig sein.

Verarbeitung:

Umgebungs- und Oberflächentemperatur über 15°C.
Vor Gebrauch sorgfältig aufrühren!

Schönheit und Schutz im Innenbereich

Vorstreichfarbe 810



A. Anstrichaufbau bei unbehandeltem oder saugfähigem Untergrund:

Vor Gebrauch aufrühren. 1 sparsamer Anstrich mit Vorstreichfarbe 810 bei Temperaturen über 15°C. Anschließend kann mit LEINOS Weißlack 820 weitergearbeitet werden.

B. Renovierung auf vorhandenem Altanstrich:

Nicht intakte Altanstriche restlos entfernen. Danach Anstrichaufbau wie unter A. Intakte Altanstriche nach gutem Anschleifen und Prüfung auf Verträglichkeit gleich mit LEINOS Weißlack 820 überarbeiten.

Trocknungszeit:

Staubtrocken nach ca. 3 Stunden. Trocken, schleifbar und überarbeitbar nach 24 Stunden. Dieses System benötigt zur Trocknung ausreichende Mengen Luftsauerstoff. Daher für gute Durchlüftung sorgen, bei stehender Luft z. B. mit einem Ventilator, um Geruchsbildung zu vermeiden.



Schönheit und Schutz im Innenbereich

Hochdeckender, seidenglänzender Weißlack zur Behandlung von Holz und Metall im Innenbereich.

Anwendungsbereich:

Offenporige Decklackierung im Innenbereich auf Holz, Metall und neutralem Stein. Nicht geeignet für Fußböden und Heizkörper.

Technische Eigenschaften:

Wasserfester, elastischer Weißlack mit guter Härte und hohem Deckvermögen. Guter Verlauf, hohe Ergiebigkeit. Wasserdampfdurchlässig. Geprüft nach EN 71, Teil 3 und auf Speichel- und Schweißechtheit gemäß DIN 53160.

Farbton:

Naturweiß

Untergrund:

Der Untergrund muss trocken, fest, sauber, fett- und staubfrei, und darf nicht saugfähig sein.

Weißlack 820



031 = seidenglänzend

032 = glänzend

Schönheit und Schutz im Innenbereich

Verarbeitung:

Produkt ist verarbeitungsfertig eingestellt . Vor Gebrauch sorgfältig aufrühren!

Raum- und Oberflächentemperatur über 15°C.

A. Anstrichaufbau bei unbehandeltem oder saugfähigem Untergrund:

1 Auftrag mit LEINOS Vorstreichfarbe 810. Nach Trocknung 1 - 2 Anstriche mit Weißlack 820.

B. Renovierungsanstrich auf vorhandenem Altanstrich:

Anschleifen und entstauben. Danach 1 - 2 Schlussanstriche mit Weißlack 820.

C. Renovierungsanstrich auf stark beschädigtem Altanstrich:

Lose sitzende Anstrichteile vollständig entfernen, danach schleifen. Weiterer Anstrichaufbau wie unter A, bei saugendem Untergrund mit Grundierung.

Trocknungszeit:

Staubtrocken nach ca. 8 - 10 Stunden, trocken und überstreichbar nach ca. 24 Stunden, durchgetrocknet nach ca. 3 - 6 Tagen. Dieses System benötigt zur Trocknung ausreichende Mengen Luftsauerstoff. Daher für gute Durchlüftung sorgen, bei stehender Luft z. B. mit einem Ventilator, um Geruchsbildung zu vermeiden.

Gebindegrößen und Verbrauch:

Ca. 70 - 100 ml/m² pro Anstrich.

Sparsam auftragen, um Trocknungsstörungen zu vermeiden!



von NATUR aus GUT

■ Holzimprägnierungen und Grundierungen

Zaunlasur, Holzwurmfrei, Firnisse

■ Öle → außen

Der perfekte Schutz ohne aufzutragen

■ Holzlasuren

für den Innen- und Außenbereich

■ Öle und Wachse → innen

Feine Veredelungen für Möbel, Arbeitsplatten und Fußböden

■ Öle → Lösemittelfrei

Öle für den Innenbereich für alle Anwendungen

■ Öle → Spezial

Öle für spezielle Anwendungen

■ Vintage Wood + Kreidefarbe

Für die spezielle Gestaltung

■ Pflege und Reinigungsmittel

für innen und außen: Öle, Wachse, Polituren, Reiniger, Entgrauer

■ Wandgestaltung → Vorbereitung

Spachtel, Grundierungen, Verfestigung

■ Wandgestaltung

Lehm-, Kalk-, Silikat- und Dispersionsfarben, Streich- und Rollputze

■ Wandgestaltung → Dekor

Wandlasuren und -spachtel, Decorwachs

■ Vintage Wall

Für die ausgefallene Gestaltung

■ Farbpigmente

zum Abtönen von Wandfarben und Wachslasur auf Wasserbasis

■ Weißlack und Sperrgrund

Lack auf Ölbasis für innen

■ Spezialprodukte

Verdünnung, Laugen, Schadstoffabspernung, Schimmelbekämpfung

■ Kleber

für Fußbodenbeläge



LEINOS
Naturfarben

von NATUR aus GUT