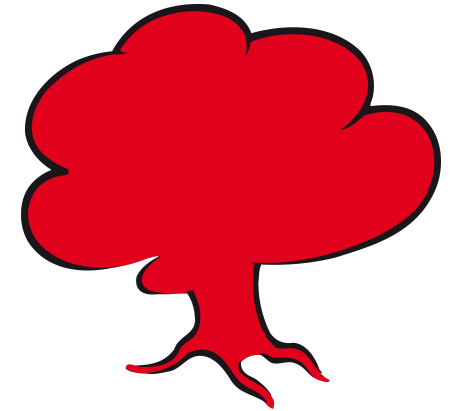
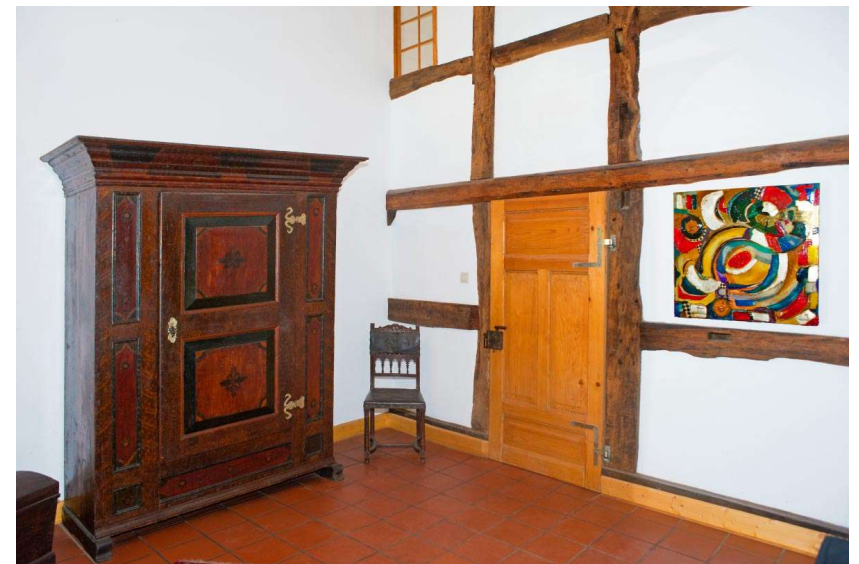


Jetzt geht's dem Schimmel an den Kragen!



LEINOS
Naturfarben

Endlich wieder
Zeit zum
Wohlfühlen!



Zunächst: Ein paar Worte zu LEINOS

Im Jahre 1985 gründete der Apotheker Helge Ortwin Schumacher in Essen die Firma LEINOS Naturfarben. Motivation hierfür war die tägliche Erfahrung mit Menschen, die durch Verwendung chemisch-synthetischer Farben, Lacke und Lasuren schwer erkrankten.

Seitdem beschäftigen wir uns mit der Entwicklung, der Produktion und dem Verkauf von Produkten, die der Gesundheitsvorsorge dienen und dem wachsenden Gesundheitsbewusstsein gerecht werden, entsprechend unserer Philosophie:

Natur pur – aber Wohngesundheit vor Natürlichkeit



Sie kennen das...

Schimmel

Schuld Wärmebrücke Kälte Kalk falsche Lüftung Gift Gefahr Eigentümer Lehm pH-Wert Wasserschaden Mieter Baumangel

Schimmel - Vorkommen

(Schimmel-) Pilze spielen in der freien Natur eine bedeutende Rolle.

Sie sind u.a. für die Zersetzung organischen Materials verantwortlich und somit ein wichtiger Bestandteil in einem natürlichen Stoff-Kreislauf.

Schimmel - Vorkommen

(Schimmel-) Pilze spielen in der freien Natur eine bedeutende Rolle.

Sie sind u.a. für die Zersetzung organischen Materials verantwortlich und somit ein wichtiger Bestandteil in einem natürlichen Stoff-Kreislauf.

Über 130.000 unterschiedliche Pilzarten sind bekannt.

Schimmel - Vorkommen

(Schimmel-) Pilze spielen in der freien Natur eine bedeutende Rolle.

Sie sind u.a. für die Zersetzung organischen Materials verantwortlich und somit ein wichtiger Bestandteil in einem natürlichen Stoff-Kreislauf.

Über 130.000 unterschiedliche Pilzarten sind bekannt.

Nur ganz wenige davon zählen zu den bauwerksrelevanten Schimmelpilzen, bei denen allerdings in höheren Konzentrationen eine Gesundheitsgefährdung nicht auszuschließen ist.

Die wichtigste Ursache für das Wachstum von Schimmelpilzen in Gebäuden ist erhöhte Feuchte.

Quelle: Leitfaden zur Vorbeugung, Erfassung und Sanierung von Schimmelbefall in Gebäuden. Umwelt Bundesamt

Die wichtigste Ursache für das Wachstum von Schimmelpilzen in Gebäuden ist erhöhte Feuchte.

Quelle: Leitfaden zur Vorbeugung, Erfassung und Sanierung von Schimmelbefall in Gebäuden. Umwelt Bundesamt

Die bauwerkstypischen Schimmelpilze benötigen zum Wachstum eine Feuchte ab einem a_w -Wert von 0,70 - das entspricht ca. 70 % relativer Feuchte an der Materialoberfläche.

Nährstoffe

In der Regel sind auf Oberflächen in Innenräumen ausreichend Nährstoffe vorhanden.

Quelle: Leitfaden zur Vorbeugung, Erfassung und Sanierung von Schimmelbefall in Gebäuden. Umwelt Bundesamt

Nährstoffe

In der Regel sind auf Oberflächen in Innenräumen ausreichend Nährstoffe vorhanden.

Quelle: Leitfaden zur Vorbeugung, Erfassung und Sanierung von Schimmelbefall in Gebäuden. Umwelt Bundesamt

Schimmelpilze können ihre Nährstoffe direkt aus dem Baustoff (Holz, Teppiche, Kleister, Tapeten, Leder, Kunststoffe, Farben, Textilien usw.) beziehen oder aber auch aus Fasern, Staub, Pollen, Hautschuppen, die sich als ein Biofilm durch Kondensation auf Materialien absetzen.

pH-Wert

Schimmelpilze können in einem breiten pH-Bereich wachsen. Oberhalb von pH 11 wachsen Schimmelpilze so gut wie nicht mehr.

Quelle: Leitfaden zur Vorbeugung, Erfassung und Sanierung von Schimmelbefall in Gebäuden. Umwelt Bundesamt

pH-Wert

Schimmelpilze können in einem breiten pH-Bereich wachsen. Oberhalb von pH 11 wachsen Schimmelpilze so gut wie nicht mehr.

Quelle: Leitfaden zur Vorbeugung, Erfassung und Sanierung von Schimmelbefall in Gebäuden. Umwelt Bundesamt

Viele Baustoffe sind in einem pH-Wert-Bereich von leicht sauer bis leicht alkalisch angesiedelt.

Hochwertige silikatische und kalkhaltige Baustoffe weisen einen pH-Wert von größer 11 auf.

Sie sehen:

Man kann dem Schimmel nur sehr schwer entkommen ...



von NATUR aus GUT

Sie sehen:

Man kann dem Schimmel nur sehr schwer entkommen ...



Vorbeugen und sanieren

Endlich wieder Zeit zum Wohlfühlen!

mit dem
LEINOS
Kalkfarben-System



Vorbeugen und Sanieren mit dem LEINOS Kalkfarben-System

LEINOS Schimmel-Exx 960

LEINOS Kalk Universalspachtel 683

LEINOS Mineralputzgrundierung 622

LEINOS Kalkfarbe 665

LEINOS Kalkstreichputz 667



Vorbeugen und Sanieren mit dem LEINOS Kalkfarben-System



Vorbeugen und Sanieren mit dem LEINOS Kalkfarben-System



LEINOS Schimmel-Exx 960

Vorbeugen und Sanieren mit dem LEINOS Kalkfarben-System



LEINOS Schimmel-Exx 960

Zum sicheren Entfernen von Schimmelpilzen im Innenbereich.

Inhaltsstoffe:

Vergällter Gärungsalkohol (Ethanol),
Wasser, Zedernholzöl.

Wirkstoff:

Ethanol. Wirkstoffgehalt: 80-85 Gew-%.

Vorbeugen und Sanieren mit dem LEINOS Kalkfarben-System



Vorbeugen und Sanieren mit dem LEINOS Kalkfarben-System

LEINOS Kalk Universalspachtel 683



Vorbeugen und Sanieren mit dem LEINOS Kalkfarben-System



LEINOS Kalk Universalspachtel 683

Feiner Kalkspachtel für den Innenbereich.

Hochwertiger, baubiologischer, weißer Kalkspachtel zum Füllen von Löchern und Glätten von Wänden.

Durch seine feuchteregulierenden Eigenschaften, im Zusammenhang mit dem **hohen pH-Wert (größer 13)**, ist LEINOS Kalk Universalspachtel ideal im Bereich der Schimmelsanierung einsetzbar.

Vorbeugen und Sanieren mit dem LEINOS Kalkfarben-System

LEINOS Mineralputzgrundierung 622



Vorbeugen und Sanieren mit dem LEINOS Kalkfarben-System

LEINOS Mineralputzgrundierung 622

Rauher Voranstrich für alle nachfolgenden Wandanstrichsysteme auf mineralischen Untergründen. Keine sperrenden oder diffusionshemmende Wirkung.



Vorbeugen und Sanieren mit dem LEINOS Kalkfarben-System

LEINOS Mineralputzgrundierung 622

Rauher Voranstrich für alle nachfolgenden Wandanstrichsysteme auf mineralischen Untergründen. Keine sperrenden oder diffusionshemmende Wirkung.

Anwendungsbereich:

Voranstrich für LEINOS Naturputze und Kalkfarben. Für alle mineralischen Untergründe wie Kalkputz, Zementputz, Beton, Lehmstein, Lehmputz, Fermacell, Gipskarton, gut haftende alte Dispersionsfarbenanstriche usw.

Technische Eigenschaften:

Lösemittelfrei, ohne Konservierungsstoffe, wasserdampfdurchlässig.

Ergibt sandrauhe Oberfläche zur nachfolgenden Beschichtung.



Vorbeugen und Sanieren mit dem LEINOS Kalkfarben-System

Kalkfarbe 665



Kalkstreichputz 667



Vorbeugen und Sanieren mit dem LEINOS Kalkfarben-System

Kalkfarbe 665



Hochatmungsaktive, dekorative und schützende Anstriche.

Kalkstreichputz 667



Vorbeugen und Sanieren mit dem LEINOS Kalkfarben-System

Kalkfarbe 665



Hochatmungsaktive, dekorative und schützende Anstriche.

Konservierungsmittelfrei, diffusionsoffen. Durch die hohe Alkalität (pH-Wert größer 13) antibakteriell und schimmelabweisend. Verkieselt vollständig mit allen mineralischen Untergründen und ergibt eine matte, mehrfach überstreichbare Wandoberfläche.

Inhaltsstoffe:

Wasser, Sumpfkalk, Kreide, Marmormehl
Titanoxid, Celluloseether.

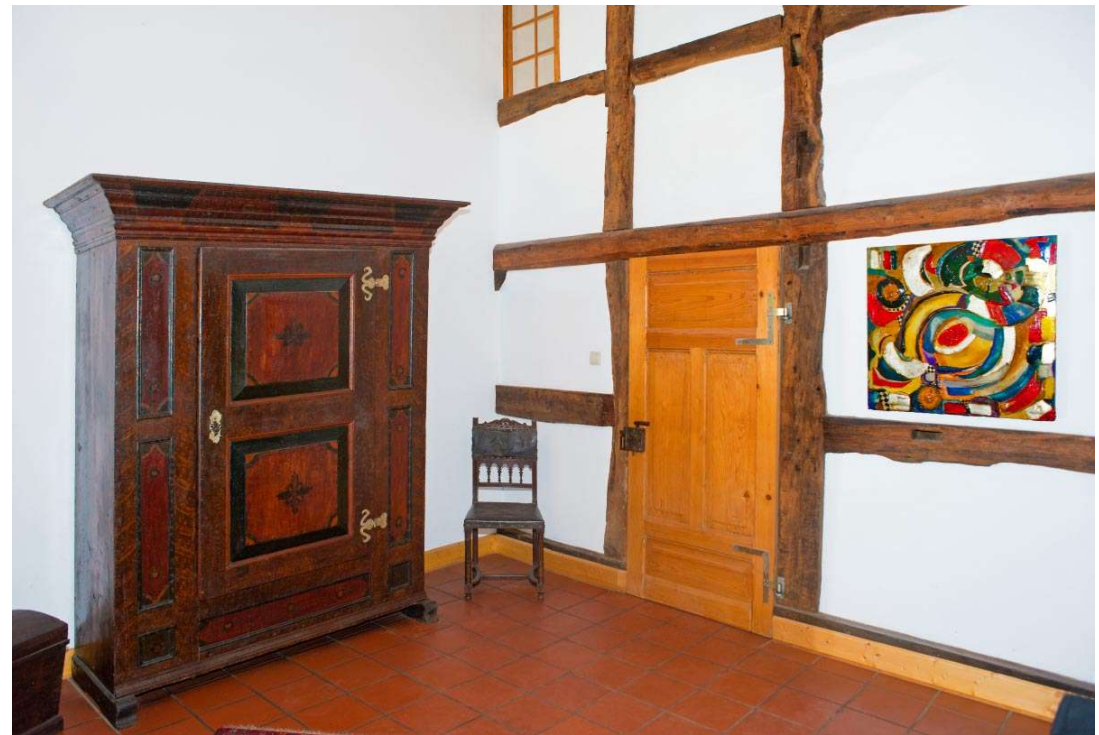
Kalkstreichputz 667



Vorbeugen und sanieren

Endlich wieder Zeit zum Wohlfühlen!

mit dem
LEINOS
Silikatfarben-System



Vorbeugen und Sanieren mit dem LEINOS Silikatfarben-System

LEINOS Schimmel-Exx 960

LEINOS Kalk Universalspachtel 683

LEINOS Mineralputzgrundierung 622

LEINOS Silikatfarbe 690

LEINOS Silikatstreichputz 692

LEINOS Silikat-Hybridfarbe 694

LEINOS Silikat-Lehmfarbe 689

Vorbeugen und Sanieren mit dem LEINOS Silikat-System



Vorbeugen und Sanieren mit dem LEINOS Silikat-System



LEINOS Schimmel-Exx 960

Vorbeugen und Sanieren mit dem LEINOS Silikat-System



LEINOS Schimmel-Exx 960

Zum sicheren Entfernen von Schimmelpilzen im Innenbereich.

Inhaltsstoffe:

Vergällter Gärungsalkohol (Ethanol),
Wasser, Zedernholzöl.

Wirkstoff:

Ethanol. Wirkstoffgehalt: 80-85 Gew-%.

Vorbeugen und Sanieren mit dem LEINOS Silikatfarben-System



Vorbeugen und Sanieren mit dem LEINOS Silikatfarben-System

LEINOS Kalk Universalspachtel 683



Vorbeugen und Sanieren mit dem LEINOS Silikatfarben-System



LEINOS Kalk Universalspachtel 683

Feiner Kalkspachtel für den Innenbereich.

Hochwertiger, baubiologischer, weißer Kalkspachtel zum Füllen von Löchern und Glätten von Wänden.

Durch seine feuchteregulierenden Eigenschaften, im Zusammenhang mit dem **hohen pH-Wert (größer 13)**, ist LEINOS Kalk Universalspachtel ideal im Bereich der Schimmelsanierung einsetzbar.

Vorbeugen und Sanieren mit dem LEINOS Silikatfarben-System



LEINOS Kalk Universalspachtel 683

Feiner Kalkspachtel für den Innenbereich.

Hochwertiger, baubiologischer, weißer Kalkspachtel zum Füllen von Löchern und Glätten von Wänden.

Durch seine feuchteregulierenden Eigenschaften, im Zusammenhang mit dem **hohen pH-Wert (größer 13)**, ist LEINOS Kalk Universalspachtel ideal im Bereich der Schimmelsanierung einsetzbar.

Vorbeugen und Sanieren mit dem LEINOS Silikatfarben-System

LEINOS Mineralputzgrundierung 622



Vorbeugen und Sanieren mit dem LEINOS Silikatfarben-System

LEINOS Mineralputzgrundierung 622

Rauher Voranstrich für alle nachfolgenden Wandanstrichsysteme auf mineralischen Untergründen. Keine sperrenden oder diffusionshemmende Wirkung.



Vorbeugen und Sanieren mit dem LEINOS Silikatfarben-System

LEINOS Mineralputzgrundierung 622

Rauher Voranstrich für alle nachfolgenden Wandanstrichsysteme auf mineralischen Untergründen. Keine sperrenden oder diffusionshemmende Wirkung.

Anwendungsbereich:

Voranstrich für LEINOS Naturputze und Kalkfarben. Für alle mineralischen Untergründe wie Kalkputz, Zementputz, Beton, Lehmstein, Lehmputz, Fermacell, Gipskarton, gut haftende alte Dispersionsfarbenanstriche usw.

Technische Eigenschaften:

Lösemittelfrei, ohne Konservierungsstoffe, wasserdampfdurchlässig.

Ergibt sandrauhe Oberfläche zur nachfolgenden Beschichtung.



Vorbeugen und Sanieren mit dem LEINOS Silikatfarben-System

LEINOS Silikatfarbe 690
LEINOS Silikatstreichputz 692



Vorbeugen und Sanieren mit dem LEINOS Silikatfarben-System



LEINOS Silikatfarbe 690 LEINOS Silikatstreichputz 692

Dispersions-Silikatfarbe für alle tragfähigen Wand- und Deckenflächen im Innenbereich, Ausgenommen Lack- und Latexanstriche.

Technische Eigenschaften:
Nassabriebsbeständigkeit Klasse 2
Kontrastverhältnis Klasse 2,
nach DIN EN 13300
Pilz- und Schimmelhemmend, pH-Wert ca. 11

Vorbeugen und Sanieren mit dem LEINOS Silikatfarben-System

LEINOS Silikat-Hybridfarbe 694



Vorbeugen und Sanieren mit dem LEINOS Silikatfarben-System

LEINOS Silikat-Hybridfarbe 694

Ökologisches Eintopsystem zur rationellen Verarbeitung von Anstrichvlies im Innenbereich.



Vorbeugen und Sanieren mit dem LEINOS Silikatfarben-System

LEINOS Silikat-Hybridfarbe 694

Ökologisches Eintopsystem zur rationellen Verarbeitung von Anstrichvlies im Innenbereich.

- Kleber und Schlußbeschichtung bei der Vliesarmierung im Trockenbau (VOB C DIN 18363)
- zur rationellen Bearbeitung von Filigrandecken
- zur Schaffung hochwertiger Wandoberflächen
- Nassabriebsbeständigkeit Klasse 2 (DIN EN 13300)
- Kontrastverhältnis Klasse 2 (DIN EN 13300)
- Baustoffklasse A2 (nicht brennbare Baustoffe nach DIN 4102)
- sd-Wert kleiner 0,01 m
- hoher pH-Wert (ca. 11)
- Pilz- und Schimmelhemmend
- Konservierungsmittelfrei



Vorbeugen und Sanieren mit dem LEINOS Silikatfarben-System

LEINOS Silikat-Lehmfarbe 689



Vorbeugen und Sanieren mit dem LEINOS Silikatfarben-System

LEINOS Silikat-Lehmfarbe 689

Die neue Bindemittelkombination mit herausragenden Eigenschaften:



Vorbeugen und Sanieren mit dem LEINOS Silikatfarben-System

LEINOS Silikat-Lehmfarbe 689



Die neue Bindemittelkombination mit herausragenden Eigenschaften:

- Konservierungsmittelfrei
- Lösemittelfrei
- Tuchmatt
- Nassabriebsbeständigkeit Klasse 2 (DIN EN 13300)
- Kontrastverhältnis Klasse 2 (DIN EN 13300)
- Baustoffklasse A2 (nicht brennbare Baustoffe nach DIN 4102)
- sd-Wert kleiner 0,01 m
- hoher pH-Wert, ca. 11
- Pilz- und Schimmelhemmend
- Geruchsabsorbierend
- Naturweiß



Vorbeugen und sanieren

Endlich wieder Zeit zum
Wohlfühlen!

mit dem
LEINOS
Lehmfarben-System



Die andere Art der Vorbeugung und Sanierung von Schimmelpilz!

Zu den speziellen physikalischen Besonderheiten des Lehms gehört die Eigenschaft, Raumluftfeuchte in der Farbschicht kurzfristig zu binden und auch wieder abgeben zu können.

Dieses Verhalten führt eindeutig zur Verbesserung der Raumluftqualität und wirkt so einer möglichen Schimmelbildung durch Feuchtespitzen entgegen.

Vorbeugen und Sanieren mit dem LEINOS Lehmfarben-System

LEINOS Schimmel-Exx 960

LEINOS Lehmfarbe 655

LEINOS Lehmmix 656

LEINOS Lehmstreichputz Mediterran 657

LEINOS Lehmstreichputz FEIN 658

Vorbeugen und Sanieren mit dem LEINOS Lehmfarben-System



Vorbeugen und Sanieren mit dem LEINOS Lehmfarben-System



LEINOS Schimmel-Exx 960

Vorbeugen und Sanieren mit dem LEINOS Lehmfarben-System



LEINOS Schimmel-Exx 960

Zum sicheren Entfernen von Schimmelpilzen im Innenbereich.

Inhaltsstoffe:

Vergällter Gärungsalkohol (Ethanol),
Wasser, Zedernholzöl.

Wirkstoff:

Ethanol. Wirkstoffgehalt: 80-85 Gew-%.

Vorbeugen und Sanieren mit dem LEINOS Lehmfarben-System

LEINOS Lehmfarbe 655



Vorbeugen und Sanieren mit dem LEINOS Lehmfarben-System



LEINOS Lehmfarbe 655

Der umweltfreundliche und gesundheitsverträgliche Baustoff Lehm gibt Ihrem zu Hause durch seine vielfältigen Gestaltungsmöglichkeiten ein optimales Wohnraumklima.

Für alle saugfähigen, mineralischen Untergründe, insbesondere Lehm.

Ergibt eine sandrauhe, feuchtigkeitsregulierende und schimmelvorbeugende Oberfläche.

Vorbeugen und Sanieren mit dem LEINOS Lehmfarben-System

LEINOS Lehmmix 656



Vorbeugen und Sanieren mit dem LEINOS Lehmfarben-System

LEINOS Lehmmix 656

LEINOS Lehmmix ist hervorragend zur innovativen Wandgestaltung geeignet und schafft eine warme Atmosphäre in Ihren Räumen.

Atmungsaktiv, feuchtigkeitsregulierend, geruchsneutral und wunderbar für Allergiker geeignet. Überzeugen Sie sich selbst!

Für innen, tönbar nach NCS oder anderen Farbkarten.



Vorbeugen und Sanieren mit dem LEINOS Lehmfarben-System

LEINOS Lehmstreichputz Mediterran 657



LEINOS Lehmstreichputz Fein 658



von NATUR aus GUT

Vorbeugen und Sanieren mit dem LEINOS Lehmfarben-System

LEINOS Lehmstreichputz Mediterran 657



Lösemittelfrei und wasserdampfdurchlässig.
Ergibt eine matte Oberfläche.

Strukturierte Oberfläche mit den lehmtypischen Eigenschaften.

Feuchtigkeitsregulierend und dadurch schimmelvorbeugend.

LEINOS Lehmstreichputz Fein 658



von NATUR aus GUT

LEINOS
Naturfarben

Es ist geschafft ...

Das war's für heute zum Thema Schimmel.

Jetzt ist wieder
Zeit zum Wohlfühlen.



Wir können – natürlich - noch mehr!

■ Holzimprägnierungen und Grundierungen

Zaunlasur, Holzwurmfrei, Firnisse

■ Öle → außen

Der perfekte Schutz ohne aufzutragen

■ Holzlasuren

für den Innen- und Außenbereich

■ Öle und Wachse → innen

Feine Veredelungen für Möbel, Arbeitsplatten und Fußböden

■ Öle → Lösemittelfrei

Öle für den Innenbereich für alle Anwendungen

■ Öle → Spezial

Öle für spezielle Anwendungen

■ Vintage Wood + Kreidefarbe

Für die spezielle Gestaltung

■ Pflege und Reinigungsmittel

für innen und außen: Öle, Wachse, Polituren, Reiniger, Entgrauer

■ Wandgestaltung → Vorbereitung

Spachtel, Grundierungen, Verfestigung

■ Wandgestaltung

Lehm-, Kalk-, Silikat- und Dispersionsfarben, Streich- und Rollputze

■ Wandgestaltung → Dekor

Wandlasuren und -spachtel, Decorwachs

■ Vintage Wall

Für die ausgefallene Gestaltung

■ Farbpigmente

zum Abtönen von Wandfarben und Wachslasur auf Wasserbasis

■ Weißlack und Sperrgrund

Lack auf Ölbasis für innen

■ Spezialprodukte

Verdünnung, Laugen, Schadstoffabspernung, Schimmelbekämpfung

■ Kleber

für Fußbodenbeläge



LEINOS
Naturfarben

von NATUR aus GUT

Nun wünschen wir Ihnen viel Spaß und Erfolg!

Für Fragen stehen wir gerne zur Verfügung.

Die Produkte sind selbstredend in unserem Ladengeschäft erhältlich.

Vielen Dank für Ihr Interesse!

LEINOS ist eine Marke der
Reincke Naturfarben GmbH,
Industriestraße 3,
21640 Horneburg
Geschäftsführer: Ingo Reincke



von NATUR aus GUT