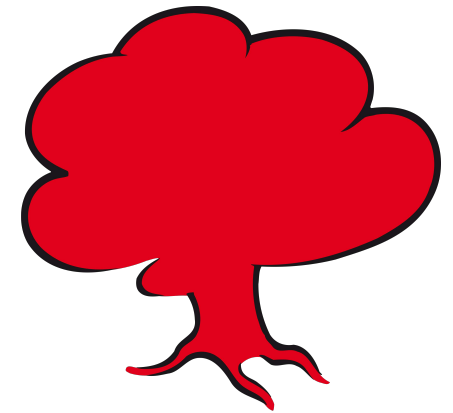


LEINOS Wandfarben (innen)



LEINOS
Naturfarben

Unterschiede, Untergründe und Beschichtungsaufbau.

Ein paar Worte zur LEINOS

Im Jahre 1985 gründete der Apotheker Helge Ortwin Schumacher in Essen die Firma LEINOS Naturfarben. Motivation hierfür war die tägliche Erfahrung mit Menschen, die durch Verwendung chemisch-synthetischer Farben, Lacke und Lasuren schwer erkrankten.

Seitdem beschäftigen wir uns mit der Entwicklung, der Produktion und dem Verkauf von Produkten, die der Gesundheitsvorsorge dienen und dem wachsenden Gesundheitsbewusstsein gerecht werden, entsprechend unserer Philosophie:

Natur pur – aber Wohngesundheit vor Natürlichkeit



Grundlage der Betrachtungen:

- Technische Richtlinien für Maler- und Lackiererarbeiten vom Bundesausschuß Farbe und Sachwertschutz
- VOB Vergabe- und Vertragsordnung für Bauleistungen
Teil C DIN 18363 – Maler- und Lackiererarbeiten - Beschichtungen

Untergründe - Definition

BFS Merkblatt Nr. 10 –
Beschichtungen, Tapezier- und Klebearbeiten auf Innenputz

Innenputz im Sinne dieses Merkblatts ist ein auf Decken- und Innenwandflächen ein- oder mehrlagig aufgebrachtter Mörtelbelag aus mineralischen Bindemitteln und Zuschlagsstoffen nach DIN EN 998-1, DIN EN 13279-1 und DIN V 18550.

Die Anforderungen an den Putz müssen dieser Norm entsprechen.

BFS Merkblatt Nr. 10

3 Anforderungen an den Innenputz

...

Der Putz muss in trockenem und angenässtem Zustand ausreichend fest sein. Seine Oberfläche soll saugfähig sein, frei von Staub, losen lockeren und mürben Teilen sowie frei von Sinterschichten oder schädlichen Bindemittelanreicherungen und von Ausblühungen sein. Sie darf keine die Haftung beeinträchtigenden Rückstände aufweisen.

Der Untergrund ist entsprechend ... darauf hin zu prüfen, ob er für die Durchführung der vorgesehenen Leistung geeignet ist.

...

Werden in der Ausschreibung für Beschichtungsarbeiten die Mörtelgruppe des Putzes (Putzart) und seine Festigkeit nicht beschrieben, ist für die Kalkulation davon auszugehen, dass der Putz für die Anforderungen der gewünschten Beschichtungsarbeiten geeignet ist.

...

BFS Merkblatt Nr. 10

5 Oberflächenbehandlung

Die Auswahl der Werkstoffe richtet sich nach den zu erwartenden Beanspruchungen, der Beschaffenheit des Untergrundes und nach gestalterischen Anforderungen.

Beschichtungen, ... haben im Allgemeinen nicht die Aufgabe, bautechnische und putztechnische Mängel und Fehler zu beseitigen.

Beispiel:

Die Oberfläche von neuen kalk- oder zementhaltigen Putzen reagieren wegen der anfangs geringen Karbonatisierung stark alkalisch. Im Bestand (Altputze) hängt die alkalische Einwirkung auf die Beschichtung / Tapezierung im Wesentlichen vom Feuchtegehalt des Putzes bzw. von Feuchtigkeitwanderungen im Untergrund und dem Alter des Putzes ab.

...

Kann – auch temporär – erhöhte Feuchte in solchen Putzen nicht ausgeschlossen werden, müssen die ausgewählten Beschichtungsstoffe alkalibeständig sein.



BFS Merkblatt Nr. 10

5.2 Beschichtungen

Beschichtungsstoffe für Innenräume auf Putz werden nach DIN EN 13300 hinsichtlich der Nassabriebsbeständigkeit, Glanz, Deckvermögen und maximaler Korngröße klassifiziert und können danach spezifiziert werden.

...

Ausführung von Beschichtungen

Bei VOB-Verträgen sind Beschichtungen entsprechend VOB Teil C, DIN 18363 auszuführen.

...

Vergleichen heißt nicht
etwas gleich zu stellen,
sondern Gemeinsamkeiten
und Unterschiede zu erkennen.

Los geht's ...

Los geht's ...

Die Firma LEINOS stellt dem Anwender verschiedene Wandfarbensysteme zur Verfügung:

Los geht's ...

Die Firma LEINOS stellt dem Anwender verschiedene Wandfarbensysteme zur Verfügung:

1. Casein-Wandfarbe

Los geht's ...

Die Firma LEINOS stellt dem Anwender verschiedene Wandfarbensysteme zur Verfügung:

1. Casein-Wandfarbe
2. Naturharz-Dispersionsfarben

Los geht's ...

Die Firma LEINOS stellt dem Anwender verschiedene Wandfarbensysteme zur Verfügung:

1. Casein-Wandfarbe
2. Naturharz-Dispersionsfarben
3. Lehmfarben

Los geht's ...

Die Firma LEINOS stellt dem Anwender verschiedene Wandfarbensysteme zur Verfügung:

1. Casein-Wandfarbe
2. Naturharz-Dispersionsfarben
3. Lehmfarben
4. Kalkfarben

Los geht's ...

Die Firma LEINOS stellt dem Anwender verschiedene Wandfarbensysteme zur Verfügung:

1. Casein-Wandfarbe
2. Naturharz-Dispersionsfarben
3. Lehmfarben
4. Kalkfarben
5. Silikatfarben

Los geht's ...

Die Firma LEINOS stellt dem Anwender verschiedene Wandfarbensysteme zur Verfügung:

1. Casein-Wandfarbe
2. Naturharz-Dispersionsfarben
3. Lehmfarben
4. Kalkfarben
5. Silikatfarben
6. Ergänzungsprodukte

1. LEINOS Casein-Wandfarbe

1. LEINOS Casein-Wandfarbe



1. LEINOS Casein-Wandfarbe

... und die Ergänzungsprodukte



1. LEINOS Casein-Wandfarbe



... und die Ergänzungsprodukte



1. LEINOS Casein-Wandfarbe



... und die Ergänzungsprodukte



1. LEINOS Casein-Wandfarbe



... und die Ergänzungsprodukte



24

* Mittlere Reichweite pro Anstrich



2. LEINOS Naturharz-Dispersionsfarben

2. LEINOS Naturharz-Dispersionsfarben



2. LEINOS Naturharz-Dispersionsfarben



2. LEINOS Naturharz-Dispersionsfarben



2. LEINOS Naturharz-Dispersionsfarben



2. LEINOS Naturharz-Dispersionsfarben



2. LEINOS Naturharz-Dispersionsfarben



... und die Ergänzungsprodukte



2. LEINOS Naturharz-Dispersionsfarben



... und die Ergänzungsprodukte



2. LEINOS Naturharz-Dispersionsfarben



... und die Ergänzungsprodukte



2. LEINOS Naturharz-Dispersionsfarben




... und die Ergänzungsprodukte



2. LEINOS Naturharz-Dispersionsfarben

Technisches Merkblatt



660
0 150 ml / m²
2,5 l = 16,5 m²
10 l = 66 m²


Naturharz-Dispersionsfarbe 660

Naturweiss, matt, lösemittelfrei, vergilbungsarm, für innen.

Waschbeständige, tropfgehemmt eingestellte, hochdeckende, matte Wandfarbe zur Gestaltung mineralischer Untergründe, Raufasertapeten, etc. Diffusionsoffen.

... wie Sie riechen, riechen Sie nichts!

Die LEINOS Naturharz-Dispersionsfarbe ist nach wie vor allererste Wahl für den Innenbereich: Leicht aufzutragen, sehr ergiebig und hochdeckend. Do-it-yourself- und Profi-Maler schätzen gleichermaßen diese klassische Wand- und Deckenfarbe, die sich auf nahezu allen Untergründen problemlos verarbeiten lässt. Ob Neu- oder Altputz, Tapeten oder verschmutzte Dispersionsanstriche, die LEINOS Naturharz-Dispersionsfarbe ist kompatibel und schafft durch ihre samtig matte Oberfläche und ohne lästige Geruchsbildung ein angenehmes Raumgefühl.



AUF EINEN BLICK

- Naturweiß, matt, vergilbungsarm, lösemittelfrei, für Innen.
- Waschbeständig nach DIN EN 13300, Klasse 3.
- Wasserdampfdurchlässig nach DIN EN ISO 7783-2 Klasse 1.
- Beliebiger Abtönbar mit LEINOS Pigment-Konzentraten.
- Verarbeitung durch Streichen, Rollen oder Spritzen.
- Trocknungszeit je nach Klima ca. 16-24 Stunden.
- Verbrauch ca. 100-200 ml/m² je Auftrag
- Reinigung der Werkzeuge mit Wasser

VERARBEITUNG & UNTERGRÜNDE

Die Verarbeitung erfolgt in der Regel mit Rolle und Pinsel. Das Streichen mit einer Bürste ist ebenfalls möglich, sehr große Flächen können auch durch Spritzen beschichtet werden:

Neue, unbehandelte Putz- und Trockenbauflächen

Das sind z.B. Gips-, Kalk- oder Zementputz, Gipskarton- oder Gipsfaserplatten oder auch Beton. Vorgenannte Untergründe müssen zur Reduzierung der starken Saugkraft mit LEINOS Tiefgrund auf Wasserbasis grundiert werden. Anschließend erfolgt ein 1-2-facher Auftrag der LEINOS Naturharz-Dispersionsfarbe, je nach Deckung.

Altanstriche und Tapeten

Vorhandene Dispersionsanstriche auf Putz, Gipskarton usw. müssen fest haften und können ebenso wie neue, ungestrichene Tapeten ohne vorherige Grundierung mit LEINOS Naturharz-Dispersionsfarbe gestrichen werden. Alte, bereits einmal oder mehrmals mit Dispersionsfarbe gestrichene Tapeten müssen ebenfalls auf gute Haftung überprüft und ggf. nachgeklebt werden. Stark verschmutzte Altanstriche sollten gereinigt werden. Leimfarben- sowie blätternde Altanstriche müssen restlos entfernt werden. Dichtes, kaum noch saugfähige Untergründe wie Latex- oder Lackfarbenanstriche müssen sehr gründlich angeschliffen bzw. angelaut werden. Generell ist bei vorhandenen, tragfähigen Altanstrichen keine Grundierung notwendig, es sei denn, der

Altanstrich muss vollständig entfernt werden.

TIPPS & TRICKS

Tragfähigkeit prüfen

Die Tragfähigkeit eines Altanstrichs kann man leicht prüfen, in dem man ein Maler-Krepp-Band auf den Anstrich drückt und ruckartig wieder abzieht. Wenn keine Farbteile am Klebeband haften bleiben, ist die Altbeschichtung fest und überstreicherbar. Wenn Anstrichteile dabei abgerissen werden, muss die Altbeschichtung restlos entfernt werden.

Gleichmäßige Oberfläche

Eine gleichmäßige Oberflächenstruktur erhalten Sie, wenn Sie die LEINOS Naturharz-Dispersionsfarbe zügig aufrollen und verteilen und abschließend immer nur in eine Richtung - z. B. von oben nach unten oder umgekehrt - abrollen. Je kürzer der Flor der Rolle ist, desto feiner wird Ihre Oberflächenstruktur.

Anwendungsbereich:

Für weiß oder farbig deckende, diffusionsoffene Anstriche auf allen mineralischen Untergründen oder fest sitzenden Tapeten.

Technische Eigenschaften:

Hohes Deckvermögen, leicht verarbeitbar, sehr ergiebig, lösemittelfrei, vergilbungsarm, Wasserdampfdurchlässig nach DIN/EN ISO 7783-2 Klasse 1. Waschbeständig nach DIN/EN ISO 11998 und DIN EN 13300, Klasse 3. Deckkraft Klasse 2. Nassabrieblbeständigkeit Klasse 3.

Farbton:

Naturweiß, matt. Beliebiger Abtönbar mit LEINOS Pigment-Konzentraten 668.

Inhaltsstoffe:

Wasser, Kreide, Titandioxid, Pflanzlicher Emulgator, Polysparaginsäure, Saffor-Standöl, Talkum, Kaolin, Methylcellulose, Benzisothiazolinon. Der VOC-Gehalt dieses Produktes ist max. 1 g/l. Der EU-Grenzwert beträgt max. 30 g/l (Kategorie "a" ab 2010).

Untergrund und Vorbereitung:

Der Untergrund muss trocken, staub- und fettfrei, mäßig saug- aber tragfähig, frei von Trennmitteln, Rissen, Ausblühungen und Pilzen sein. Untergrund mit LEINOS Tiefgrund auf Wasserbasis 620 grundieren. Reagiert der Untergrund stark alkalisch, muss vorher neutralisiert werden. Zur Erreichung der optimalen Waschbeständigkeit nach DIN EN ISO 11998 und DIN EN 13300, Klasse 3 darf der Untergrund beim Schlussanstrich nicht saugfähig sein.

Verarbeitung:

Bei Raumtemperaturen über 12°C mit Rolle, Pinsel oder Airlessgerät.

A. Anstrich auf Putz, Beton und Raufasertapete:

Je nach Saugfähigkeit des Untergrundes 1 - 2 mal streichen. Trockenzeit jeweils ca. 16 - 24 Stunden.

B. Gipskarton, Stofftapeten:

Mit LEINOS Tiefgrund 620 (Konzentrat auf Wasserbasis) grundieren. Danach 1 - 2 mal streichen. Trockenzeit jeweils ca. 16 - 24 Stunden.

C. Feste Altanstriche:

Alte Dispersionsfarbenanstriche gründlich säubern. Leimfarbenanstriche restlos entfernen und nachwaschen. Probeanstrich durchführen! Alte Latex-, Öl- und Lackfarbenanstriche restlos entfernen. Danach Anstrichaufbau wie unter B, bei stark saugendem Untergrund mit Grundierung.

Trocknungszeit:

Bei 20°C und 50% relativer Luftfeuchte ca. 16 - 24 Stunden. Dieses System benötigt zur Trocknung ausreichende Mengen Luftsaurestoff, einen trockenen Untergrund und eine nicht zu hohe relative Luftfeuchtigkeit.

Gebindegrößen und Verbrauch:

Ca. 100 - 200 ml/m² pro Auftrag, kann je nach Saugfähigkeit des Untergrundes abweichen.

Gebinde	reicht für...*
2,5 l	16,5 m²

Gebinde	reicht für...*
10 l	66 m²

* Mittlere Reichweite pro Anstrich

Lagerung und Haltbarkeit:

Original verschlossen ca. 12 Monate stabil. Kühl, trocken und verschlossen lagern. Vor Frost schützen!

Entsorgung:

Gemäß den örtlichen, behördlichen Vorschriften. Eingeatmete Produktreste können dem Hausmüll zugeführt werden. Abfallschlüssel EAK 08 01 20.

Verdünnungs- und Reinigungsmittel:

Wasser verdünnbar. Produkt ist verarbeitungsfertig eingestellt. Reinigung der Arbeitsgeräte mit Wasser unter Beigabe von LEINOS Pflanzenseife 930.

GISCODE:

M-DF 01

Sicherheitshinweise:

Enthält 1,2-Benzisothiazol-3(2H)-on. Kann allergische Reaktionen hervorrufen. Darf nicht in die Hände von Kindern gelangen. Freisetzung in die Umwelt vermeiden. Inhalt/Behälter einer ordnungsgemäßen Verwertung zuführen. Allergierhotline: 041 63 - 86 74 7-0

Zur Erzielung optimaler Ergebnisse beachten Sie bitte die Technischen Merkblätter aller verwendeten Produkte. Die Angaben stützen sich auf den heutigen Stand unserer Kenntnisse und Erfahrungen. Sie stellen jedoch keine Zusicherung von Produkteigenschaften dar und begründen kein vertragliches Rechtsverhältnis. Mit Erscheinen dieses Technischen Merkblatts verlieren alle bisherigen Angaben ihre Gültigkeit.

Stand: 29.05.2019

LEINOS • Reinke Naturfarben GmbH • Industriestraße 3 • 21640 Horneburg, Germany
Tel. +49 (0) 41 63 - 86 74 7-0 • www.LEINOS.de • info@LEINOS.de

3. LEINOS Lehmfarben



von NATUR aus GUT

3. LEINOS Lehmfarben



3. LEINOS Lehmfarben



3. LEINOS Lehmfarben



3. LEINOS Lehmfarben



3. LEINOS Lehmfarben



... und die Ergänzungsprodukte

3. LEINOS Lehmfarben



... und die Ergänzungsprodukte



3. LEINOS Lehmfarben



... und die Ergänzungsprodukte



3. LEINOS Lehmfarben




... und die Ergänzungsprodukte



3. LEINOS Lehmfarben

Technisches Merkblatt




655

Ø ca. 150 ml / m²
2,5 l = 16,5 m²
10 l = 66 m²

Lehmfarbe 655

Für alle saugfähigen, mineralischen Untergründe, insbesondere Lehm und andere feste Untergründe (z. B. Raufasertapete, auch OSB).

Sandraue, feuchtigkeitsregulierende und schimmelvorbeugende Oberfläche.



LEINOS
Lehmfarbe 655
gut
Ausgabe 8/2014

7 Lehmfarben im Test
2 x gut

Anwendungsbereich:

Für alle saugfähigen, mineralischen Untergründe im Innenbereich, insbesondere Lehm. Auch für OSB.

Technische Eigenschaften:

Lösemittelfrei und wasserdampfdurchlässig. Ergibt matte Oberfläche zur Feuchtigkeitsregulierung des Wohnraumes. Deckkraft Klasse 2. Nassabriebbeständigkeit Klasse 3.

Inhaltsstoffe:

Wasser, Lehm, Kreide, Zellulose, Titandioxid, Pflanzlicher Emulgator, Polysparaginsäure, Saffor-standöl, Benzisothiazolinon, Silberchlorid (< 100 mg/l).

Der VOC-Gehalt dieses Produktes ist max. 1 g/l. Der EU-Grenzwert beträgt max. 30 g/l (Kategorie "a" ab 2010).

Untergrund und Vorbereitung:

Der Untergrund muss trocken, fest, saugfähig, sauber und staubfrei sein. Im Zweifel Probeanstrich durchführen. Vor Gebrauch und während der Verarbeitung immer gut aufrühren.

Verarbeitung:


Die Farbe mit Rolle, Bürste oder Flächenstreicher gleichmäßig auftragen und in alle Richtungen verstreichen. In der Regel reicht 1 Auftrag. Während der Verarbeitung und Trockenzzeit gut lüften.

Trocknungszeit:

Bei 23°C und 50% rel. Luftfeuchte ca. 6 -12 Stunden.

Gebindegrößen und Verbrauch:

Der Verbrauch liegt bei ca. 150ml/m².



Gebinde

reicht für...*

2,5l	16,5 m²
10l	66 m²

* Mittlere Reichweite pro Anstrich

Lagerung und Haltbarkeit:

Kühl, trocken und frostfrei lagern. Ungeöffnet mindestens 1 Jahr haltbar. Anbruchgebinde innerhalb von 2 Tagen aufbrauchen.

Entsorgung:

Gemäß den örtlichen, behördlichen Vorschriften. Eingetrocknete Produktreste können dem Hausmüll zugeführt werden. Abfallschlüssel EAK 08 01 20.

Verdünnungs- und Reinigungsmittel:

Arbeitsgeräte sofort nach dem Gebrauch mit Wasser und LEINOS Pflanzenseife 930 auswaschen.

GISCODE:

M-DF 01

Sicherheitshinweise:

Enthält 1,2-Benzisothiazol-3(2H)-on. Kann allergische Reaktionen hervorrufen.

Sicherheitsdatenblatt auf Anfrage erhältlich.

Darf nicht in die Hände von Kindern gelangen.

Freisetzung in die Umwelt vermeiden.

Inhalt/Behälter einer ordnungsgemäßen Verwertung zuführen.

Allergienhotline: 041 63 - 86 74 7-0



4. LEINOS Kalkfarben

4. LEINOS Kalkfarben



4. LEINOS Kalkfarben



4. LEINOS Kalkfarben

... und die Ergänzungsprodukte:



4. LEINOS Kalkfarben

... und die Ergänzungsprodukte:



4. LEINOS Kalkfarben



... und die Ergänzungsprodukte:



4. LEINOS Kalkfarben



... und die Ergänzungsprodukte:



sowie die alkalibeständigen
Pigment-Konzentrate



4. LEINOS Kalkfarben



... und die Ergänzungsprodukte:



sowie die alkalibeständigen
Pigment-Konzentrate




- | | |
|------------------------|----------------------|
| 303 Eisenoxid-Rot | 326 Sonnen-Gelb |
| 306 Eisenoxid Mahagoni | 327 Orange |
| 307 Oxid-Gelb | 332 Pompejanisch-Rot |
| 309 Ocker-Gelb | 333 Mais-Gelb |
| 311 Ocker-Havanna | 328 Spinell-Blau |
| 312 Ocker-Rot | 329 Spinell-Grün |
| 313 Ocker-Rostbraun | 330 Spinell-Türkis |
| 320 Ebenholz-Schwarz | |
| 331 Titan-Weiß | |



4. LEINOS Kalkfarben

Technisches Merkblatt



665

0 150 ml / m²
2,5 l = 16 m²
10 l = 65 m²

Kalkfarbe 665

Hochatmungsaktiver, dekorativer und schützender Anstrich

Für Innenwände. Atmungsaktiv und Schimmel vorbeugend. Feuchtraum geeignet.

Anwendungsbereich:
Für alle saugfähigen, mineralischen Untergründe im Innenbereich, wie z. B. Kalkputz, Zementputz, Kalksandstein, Zement, Porenbeton, Ziegel, Lehmputz usw.

Technische Eigenschaften:
Lösemittelfrei und wasserdampfdurchlässig. Durch hohe Alkalität antibakteriell und schimmelabweisend. Verkieselt vollständig mit allen mineralischen Untergründen und ergibt eine matte, mehrfach überstreichbare Wandoberfläche.

Farbton:
Naturweiß, matt, beliebig abtönbar mit allen kalkechten LEINOS Pigment-Konzentraten 668. Zugabe max. 20%.

Inhaltsstoffe:
Wasser, Sumpfkalk, Kreide, Marmormehl, Titanoxid, Celluloseether. Der VOC-Gehalt dieses Produktes ist <1 g/l. Der EU-Grenzwert beträgt max. 30 g/l (Kategorie "a" ab 2010).

Untergrund und Vorbereitung:
Der Untergrund muss trocken, fest, saugfähig, sauber und frei von Ausblühungen sein. Sinterhaut an Putzoberflächen mechanisch entfernen. Sandende und sehr saugfähige Oberflächen mit Mineralputzgrundierung 622 vorbehandeln. Neue Grundputze müssen mindestens 2 - 3 Wochen alt sein. Untergründe mit wasserlöslichen, verfärbenden Inhaltsstoffen, sind zuvor auf Eignung zu prüfen. Im Zweifel Probestrich durchführen.

Verarbeitung:
Vor Gebrauch und während der Verarbeitung immer gut aufrühren. Die Farbe ist idealer Weise mit Bürste oder Flächenstreicher gleichmäßig aufzutragen und in alle Richtungen zu vertreiben. Stark saugfähige, nicht grundierte Oberflächen voranstrichen. Je nach Untergrund 2 - 3 Anstriche. Alle Anstriche mit bis zu 20% Wasser verdünnt streichen. Bei Folgeanstrichen ebenfalls voranstrichen. Hohe Umgebungstemperatur erhöht den Wasserbedarf. Die volle Deckkraft erreicht Kalkfarbe erst im getrocknetem Zustand.



Trocknungszeit:
Bei 20°C und 50% relativer Luftfeuchte: Ca. 6 - 12 Stunden. Folgeanstriche nach 24 Stunden Trockenzeit.

Gebindegrößen und Verbrauch:
1 l reicht für ca. 5 - 8 m² pro Anstrich. Der Verbrauch liegt bei ca. 150 ml/m².

Gebinde	reicht für...*
2,5 l	16 m ²
10 l	65 m ²

* Mittlere Reichweite pro Anstrich

Lagerung und Haltbarkeit:
Kühl, trocken und frostfrei lagern. Original verschlossen ca. 12 Monate stabil. Anbruchgebinde innerhalb von 2 Tagen aufbrauchen.


Entsorgung:
Gemäß den örtlichen, behördlichen Vorschriften. Eingetrocknete Produktreste können dem Hausmüll zugeführt werden. Abfallschlüssel EAK 08 01 20.

Verdünnungs- und Reinigungsmittel:
Wasser und LEINOS Pflanzenseife 930. Produkt ist nicht verarbeitungsfertig eingestellt!

GISCODE:
M-DF 01

Gefahrenhinweise:
Verursacht Hautreizungen.
Verursacht schwere Augenschäden.

GHS05



Gefahr

Sicherheitshinweise:
Schutzhandschuhe/Schutzkleidung/Augenschutz/Gesichtsschutz tragen.
BEI BERÜHRUNG MIT DER HAUT: Mit viel Wasser waschen.
Bei Hautreizung: Ärztlichen Rat einholen/ärztliche Hilfe hinzuziehen.
Kontaminierte Kleidung ausziehen und vor erneutem Tragen waschen.
BEI KONTAKT MIT DEN AUGEN: Einige Minuten lang behutsam mit Wasser spülen. Vorhandene Kontaktlinsen nach Möglichkeit entfernen. Weiter spülen.
Bei anhaltender Augenreizung: Ärztlichen Rat einholen/ärztliche Hilfe hinzuziehen.
Darf nicht in die Hände von Kindern gelangen.
Freisetzung in die Umwelt vermeiden.
Inhalt/Behälter einer ordnungsgemäßen Verwertung zuführen.

Zur Erzielung optimaler Ergebnisse beachten Sie bitte die Technischen Merkblätter aller verwendeten Produkte. Die Angaben stützen sich auf den heutigen Stand unserer Kenntnisse und Erfahrungen. Sie stellen jedoch keine Zusicherung von Produkteigenschaften dar und begründen kein vertragliches Rechtsverhältnis. Mit Erscheinen dieses Technischen Merkblatts verlieren alle bisherigen Angaben ihre Gültigkeit.
Stand: 29.05.2019

LEINOS • Reincke Naturfarben GmbH • Industriestraße 3 • 21640 Horneburg, Germany
Tel. +49 (0) 41 63 - 86 74 7-0 • www.LEINOS.de • info@LEINOS.de



5. LEINOS Silikatfarben



von NATUR aus GUT

5. LEINOS Silikatfarben



5. LEINOS Silikatfarben



5. LEINOS Silikatfarben



5. LEINOS Silikatfarben



5. LEINOS Silikatfarben



5. LEINOS Silikatfarben

... und die Ergänzungsprodukte:



5. LEINOS Silikatfarben



... und die Ergänzungsprodukte:



5. LEINOS Silikatfarben



... und die Ergänzungsprodukte:



von NATUR aus GUT

5. LEINOS Silikatfarben



... und die Ergänzungsprodukte:

5. LEINOS Silikatfarben



... und die Ergänzungsprodukte:



sowie die alkalibeständigen Pigment-Konzentrate



5. LEINOS Silikatfarben



... und die Ergänzungsprodukte:



sowie die alkalibeständigen Pigment-Konzentrate



- | | |
|------------------------|----------------------|
| 303 Eisenoxid-Rot | 326 Sonnen-Gelb |
| 306 Eisenoxid Mahagoni | 327 Orange |
| 307 Oxid-Gelb | 332 Pompejanisch-Rot |
| 309 Ocker-Gelb | 333 Mais-Gelb |
| 311 Ocker-Havanna | 328 Spinell-Blau |
| 312 Ocker-Rot | 329 Spinell-Grün |
| 313 Ocker-Rostbraun | 330 Spinell-Türkis |
| 320 Ebenholz-Schwarz | |
| 331 Titan-Weiß | |



5. LEINOS Silikatfarben

Technisches Merkblatt



690

150 ml / m²

2,5 l = 16,5 m²

10 l = 66 m²

Silikatfarbe 690

Dispersions-Silikatfarbe für alle tragfähigen Wand- und Deckenflächen im Innenbereich. Schimmel vorbeugend.

Anwendungsbereich:
Dispersions-Silikatfarbe für alle tragfähigen Wand- und Deckenflächen im Innenbereich, ausgenommen Lack- und Latexanstriche.

Technische Eigenschaften:
Naßabriebsbeständigkeit Klasse 2 (scheuerbeständig, alt), Kontrastverhältnis Klasse 2 (Deckvermögen, alt), nach DIN EN 13300. Pilz- und Schimmelhemmend, pH-Wert >11.

Farbton:
Weiß.

Inhaltsstoffe:
Wasser, Kaliumwasserglas, mineralische Pigmente, organische Bindemittel. Der VOC-Gehalt dieses Produktes ist max. 1 g/l. Der EU-Grenzwert beträgt max. 30 g/l (Kategorie "a" ab 2010).

Wirkstoff:

Untergrund und Vorbereitung:
Putzuntergründe, die noch nicht mit einem Anstrich versehen sind, sowie Gipsputz und Rigipswände sollten zunächst mit Silikatgrund vorbehandelt werden. Zur Egalisierung unterschiedlicher Saugfähigkeiten wie z. B. Spachtel- und Ausbesserungsstellen ist eine Vorbehandlung mit Silikatgrund ebenfalls sinnvoll. Untergründe mit wasserlöslichen, verfärbenden Inhaltsstoffen, sind zuvor auf Eignung zu prüfen. Im Zweifel Probeanstrich durchführen. Zu beachten ist, dass glatte Untergründe durch diesen Voranstrich etwas körnig werden.

Verarbeitung:
Die Silikatfarbe lässt sich nach dem Umrühren mit Pinsel oder Rolle gut verarbeiten. Bei Bedarf Erstanstrich mit max. 10% Wasser verdünnen. Schlußanstrich unverdünnt streichen. Nach ca. 4 Stunden kann die Silikatfarbe für einen zweiten Anstrich mit Silikatfarbe überstrichen werden. Nach 24 Stunden ist die Silikatfarbe voll ausgehärtet und kann zur farbigen Gestaltung lasiert werden.

Trocknungszeit:
Bei 20°C und 50% relativer Luftfeuchte : Bei normalem Klima staubtrocken nach ca. 3 Stunden und mit Silikatfarbe überstreichbar nach ca. 4 Stunden. Trocken über Nacht. Für gute Durchlüftung ist sorgen!

Gebindegrößen und Verbrauch:
1 l reicht je nach Saugfähigkeit des Untergrunds für 5 - 8 m² pro Anstrich. Der Verbrauch liegt bei ca. 150 ml/m².

Gebinde	reicht für...*
2,5l	16,5 m²
10l	66 m²

* Mittlere Reichweite pro Anstrich

Lagerung und Haltbarkeit:




Original verschlossen mindestens 12 Monate stabil. Kühl, trocken und verschlossen lagern. Vor Frost schützen. Angebrochene Gebinde und verdünnter Ansatz sind nicht lagerfähig.

Entsorgung:
Gemäß den örtlichen, behördlichen Vorschriften. Eintrocknete Produktreste können dem Hausmüll zugeführt werden. Abfallschlüssel EAK 08 01 20.

Verdünnungs- und Reinigungsmittel:
Produkt ist verarbeitungsfertig eingestellt. Reinigung mit Wasser und LEINOS Pflanzenseife 930.

GISCODE:
M-SK 01

Besondere Hinweise:

Gefahrenhinweise:

Sicherheitshinweise:
Sicherheitsdatenblatt auf Anfrage erhältlich. Vorsicht! Produkt ist alkalisch! Augen und Haut vor Spritzern schützen. Spritzer auf Glas, Naturstein, Aluminium, Holz und Lack sofort mit viel Wasser abwaschen. Darf nicht in die Hände von Kindern gelangen. Freisetzung in die Umwelt vermeiden. Inhalt/Behälter einer ordnungsgemäßen Verwertung zuführen.

Zur Erzielung optimaler Ergebnisse beachten Sie bitte die Technischen Merkblätter aller verwendeten Produkte. Die Angaben stützen sich auf den heutigen Stand unserer Kenntnisse und Erfahrungen. Sie stellen jedoch keine Zusicherung von Produkteigenschaften dar und begründen kein vertragliches Rechtsverhältnis. Mit Erscheinen dieses Technischen Merkblatts verlieren alle bisherigen Angaben ihre Gültigkeit.
Stand: 29.05.2019

LEINOS • Reincke Naturfarben GmbH • Industriestraße 3 • 21640 Horneburg, Germany
Tel. +49 (0) 41 63 - 86 74 7-0 • www.LEINOS.de • info@LEINOS.de



von NATUR aus GUT

Die NEUE ...

5. LEINOS Silikatfarben

Die NEUE ...



5. LEINOS Silikatfarben

BFS-Merkblatt Nr. 12

...

4 Vorbereitung und Vorbehandlung des Untergrundes

4.1 Oberflächengüte und besondere Anforderungen

...

Unterlagsstoffe:

Werden Bauteile aus Gipsplatten und Gipsfaserplatten thermisch, hygrisch (durch Feuchte) oder mechanisch beansprucht, so können Risse entlang der Plattenfugen entstehen.

Daher lassen sich unter üblichen Baustellen- und Nutzungsbedingungen einzelne Haarrisse nicht vermeiden.

Zu beschichtende Flächen, die bereits Haarrisse aufweisen, sind mit einem Vlies (siehe DIN 18363 Nr. 3.2.1.2) oder einem anderen geeigneten Wandbelag ganzflächig zu überarbeiten.

Diese Maßnahme muss vereinbart werden und trägt außerdem zur Erhöhung der Qualität der resultierenden Oberfläche bei.

...

5. LEINOS Silikatfarben

BFS-Merkblatt Nr. 12

...

4.2.1 Vorbereitung für Beschichtungsarbeiten

Verspachtelte Gipsplatten- und Gipsfaserplattenoberflächen sind je nach Oberflächenbehandlung mit einem speziellen, auf die spätere Beschichtung abgestimmten Grundbeschichtungsstoff vorzubehandeln.

Die Herstellerempfehlung ist dabei zu beachten.

Bei alkalischen Beschichtungsstoffen und Putzmörteln und bei vorhandenen Kartonvergilbungen ist eine absperrende Grundierung/Beschichtung auszuführen.

...

5. LEINOS Silikatfarben



Silikat-Hybridfarbe 694

Ökologisches Eintopfsystem zur rationellen Verarbeitung von Anstrichvlies im Innenbereich.

- Kleber- und Schlussbeschichtung bei der Vliesarmierung im Trockenbau nach VOB Teil C DIN 18363
- zur Schaffung hochwertiger Wandoberflächen
- zur rationellen Bearbeitung von Filigrandecken
- Naßabriebsbeständigkeit Klasse 2 DIN EN 13300
- Kontrastverhältnis Klasse 2 DIN EN 13300
- s_d -Wert kleiner 0,01m
- Brandschutzklasse A2 DIN 4102
- hoher pH-Wert (größer 11)
- Pilz- und Schimmelhemmend
- ohne Konservierungsstoffe
- attraktiv im Preis- und Leistungsvergleich



5. LEINOS Silikatfarben

Verarbeitungsanleitung

LEINOS Silikat-Hybridfarbe wird satt auf den Untergrund durch rollen, streichen oder spritzen aufgetragen. In den noch nassen Anstrichfilm (ca. 350-400 ml/m²) wird nun ein Glasfaservlies (ca. 35 g/m² und 270 µm) trocken, sowie falten- und blasenfrei, mit einer Überlappung von ca. 5 cm eingelegt und mit einer Kunststoffspachtel angedrückt. Durch einen welligen Doppelnahtschnitt erreicht man einen „fast unsichtbaren“ Nahtbereich. Der Schlussanstrich erfolgt nun unmittelbar, nass in nass, mit der LEINOS Silikat-Hybridfarbe und kann bei Bedarf bis zu 5% mit Wasser verdünnt werden.

5. LEINOS Silikatfarben

Hinweis:

Sämtliche zu armierende Oberflächen sind gemäß VOB Teil C DIN 18636 bzw. der BFS-Merkblätter fachgerecht vorzubereiten. Tapeten- und Kleisterreste müssen sorgfältig entfernt werden. Der Untergrund sollte je nach Qualitätsanforderung mindestens einer Q2-Spachtelung entsprechen. Untergründe mit wasserlöslichen, verfärbenden Inhaltsstoffen, sind zuvor auf Eignung zu prüfen. Alkaliempfindliche Untergründe müssen abgedeckt werden. Glatte und nicht saugfähige Untergründe müssen mit LEINOS Mineralputzgrundierung vorgearbeitet werden. Das Material ist als Vlieskleberverarbeitungsfertig eingestellt und soll NICHT verdünnt werden.

Trocknungszeit:

Bei 20°C und 50% relativer Luftfeuchte, Trocknung über Nacht. Für gute Durchlüftung sorgen!

Gebindegrößen und Verbrauch:

1 l reicht je nach Saugfähigkeit des Untergrundes für ca. 2 m². Der exakte Verbrauch ist vorab an einer Musterfläche zu ermitteln.



5. LEINOS Silikatfarben

Die neue
großartige ...

5. LEINOS Silikatfarben

Die neue
großartige ...



5. LEINOS Silikatfarben



Silikat-Lehmfarbe 689

Die neue Kombination aus Silikat- und Lehmfarbe

- Konservierungsmittelfrei
- Lösemittelfrei
- Tuchmatt
- Hochdeckend (Klasse 2, DIN EN 13300)
- Scheuerbeständig (Naßabriebsbeständig Klasse 2 DIN EN 13300)
- hoch Diffusionsfähig (sd-Wert >0,01 m)
- hoher pH-Wert (größer 11)
- Pilz- und Schimmelhemmend
- Geruchsabsorbierend
- naturweiß



6. Ergänzungsprodukte

6. Ergänzungsprodukte

Tiefengrund 620

Tiefengrund für stark oder unterschiedlich saugfähige Wandflächen, zur Vorbereitung auf die Beschichtung mit Streich- und Rollputzen oder Wandfarben.



6. Ergänzungsprodukte

Tiefengrund 620

Tiefengrund für stark oder unterschiedlich saugfähige Wandflächen, zur Vorbereitung auf die Beschichtung mit Streich- und Rollputzen oder Wandfarben.

Anwendungsbereich: Zum Grundieren saugender Untergründe vor der Weiterbehandlung mit LEINOS Wandfarben,

Untergrund und Vorbereitung:

Geeignete Untergründe sind alle Arten von Putz, porösem Stein, Gipskarton-Platten und alte Wandfarbenanstriche. Der Untergrund muss trocken, sauber, staub- und fettfrei sein.

Verarbeitung:

Streichen, Rollen. Umgebungs- und Oberflächentemperatur über 15°C. Das Produkt muss zum Verarbeiten 1:1 mit Wasser verdünnt werden. Hinweis: Zur Erreichung der vollen Belastbarkeit der Endbeschichtung muss der Untergrund beim Schlussanstrich noch mäßig saugfähig sein.



6. Ergänzungsprodukte

6. Ergänzungsprodukte

Glätt- und Strukturspachtel 684

Faserverstärkter Feinspachtel für Innen. Zum Füllen von Rissen und Löchern, zum Verspachteln von Gipskartonplatten.



6. Ergänzungsprodukte

Glätt- und Strukturspachtel 684

Faserverstärkter Feinspachtel für Innen. Zum Füllen von Rissen und Löchern, zum Verspachteln von Gipskartonplatten.

Anwendungsbereich:

Zum Glätten von Wänden und Decken im Innenbereich. Zum Füllen von Rissen und Löchern sowie Fugen bei Gipskarton und anderen Bauplatten. Zum Befestigen von Dübeln und zum Einsetzen von Halterungen bei Installationsarbeiten.

Zur Gestaltung von Wänden und Decken mit Struktur-Spachtel.

Untergrund und Vorbereitung:

Verwendbar auf allen sauberen, festen und tragfähigen Untergründen wie Stein, Putz, Beton, Gasbeton, Dämmplatten u.v.a. Der Untergrund muss sauber, fest, trocken und tragfähig sein. Staub, Schmutz, Tapeten, nicht fest haftende oder schwach gebundene Anstriche sowie nicht tragfähige, lose Putze sind zu entfernen.

Zum Füllen von Löchern und Rissen den Glätt- und Struktur-Putz 684 kräftig in die Vertiefung drücken und plan abziehen. Zum Erstellen glatter Flächen ggf. nachspachteln oder mit dem Schwammbrett gleichmäßig nassen und abziehen. Für alle weiteren Arbeiten wie z.B. Schleifen, Übertapezieren, Streichen, muss die Spachtelschicht vollständig durchgetrocknet sein.



6. Ergänzungsprodukte

6. Ergänzungsprodukte

Silikatgrund 621



6. Ergänzungsprodukte

Silikatgrund 621

Fixativ-Grundierung für Silikatfarbe, innen, lösemittelfrei.
Farbloses Grundiermittel zum Egalisieren ungleichmäßig oder stark saugender Flächen und zum Grundieren und Festigen mineralischer Untergründe vor der Anwendung von Silikatfarbe.

Anwendungsbereich:

Zum Grundieren stark saugender und sandender Untergründe vor der Weiterbehandlung mit LEINOS Silikat-Wandfarben. Zum Verdünnen und zur Herstellung eines Grundieranstriches.

Technische Eigenschaften:

Sehr hoch wasserdampfdurchlässige Tiefengrundierung. Pilz- und schimmelhemmend, verkieselt unlösbar mit dem Untergrund.

Untergrund und Vorbereitung:

Produkt kann je nach Festigkeit und Saugfähigkeit des Untergrunds bis zu 1:3 mit Wasser verdünnt werden.



6. Ergänzungsprodukte

6. Ergänzungsprodukte

Mineralputzgrundierung 622



6. Ergänzungsprodukte

Mineralputzgrundierung 622

Keine sperrende oder diffusionshemmende Wirkung.

Anwendungsbereich:

Voranstrich für LEINOS Naturputze und Kalkfarben. Für alle mineralische Untergründe wie Kalkputz, Zementputz, Kalksandstein, Zement, Porenbeton, Ziegel, Beton, Lehmstein, Lehmputz, Fermacell, Gipskarton, gut haftende alte Dispersionsanstriche usw.

Technische Eigenschaften:

Lösemittelfrei und wasserdampfdurchlässig. Ergibt sandraue Oberfläche zur nachfolgenden Beschichtung.

Untergrund und Vorbereitung:

Der Untergrund muss trocken, fest, saugfähig, sauber und staubfrei sein. Leicht sandende aber noch stabile Untergründe einmal satt mit LEINOS Silikatgrund behandeln. Alte, glänzende Latex-, Öl- und Lackfarbenanstriche restlos entfernen oder mit einem Anlanger behandeln. Im Zweifel Probeanstrich durchführen.



6. Ergänzungsprodukte

6. Ergänzungsprodukte

Kalk Universalspachtel 683

Feiner Kalkspachtel für den Innenbereich



6. Ergänzungsprodukte

Kalk Universalspachtel 683

Feiner Kalkspachtel für den Innenbereich

Technische Eigenschaften:

Hochwertiger, baubiologischer, weißer Kalkspachtel zum Füllen von Löchern und Glätten von Wänden. Durch seine feuchteregulierende Eigenschaften, im Zusammenhang mit dem hohen pH-Wert ist LEINOS Kalk Universalspachtel ideal im Bereich der Schimmelsanierung einsetzbar.

Untergrund und Vorbereitung:

Alle Untergründe müssen nach den Vorgaben der VOB/C DIN 18363 vorbehandelt werden. Zur Bearbeitung eignen sich mineralische Untergründe aber auch Gipsfaserplatten und festsitzende Altbeschichtungen. Grundsätzlich empfehlen wir vor der Spachtelung einen haftvermittelnden und saugkraftregulierenden Grundanstrich mit LEINOS Mineralputzgrundierung 622.

Der Auftrag erfolgt innerhalb 5 Stunden mit Putzbrett oder Glättkelle in Schichtdicken von 1 bis 3 mm. Die Oberfläche wird abgefilzt oder geglättet. Nicht unter 5° C verarbeiten und trocknen lassen. LEINOS KALKSPACHTEL kann mit LEINOS Lehmfarben-, Kalkfarben- und Silikatfarbenprodukten überarbeitet werden.



6. Ergänzungsprodukte

6. Ergänzungsprodukte

Pigment-Konzentrate 668



6. Ergänzungsprodukte

Pigment-Konzentrate 668

Zum Einfärben von:

Naturharz-Dispersionsfarbe
Lehmfarbe
Kalkfarbe (eingeschränkt)
Silikatfarben (eingeschränkt)
Caseinfarbe
Lasurbinder
Lasurspachtel
Wand-Wischlasur
Wachslasur
...



5. LEINOS Silikatfarben



303	Eisenoxid-Rot	331	Titan-Weiß	336	Ultramarin-Rotviolett
306	Eisenoxid Mahagoni	323	Ultramarin-Blau	337	Krapp-Dunkelrot
307	Oxid-Gelb	324	Ultramarin-Violett	338	Krapp-Hellrot
309	Ocker-Gelb	326	Sonnen-Gelb	328	Spinell-Blau
311	Ocker-Havanna	327	Orange	329	Spinell-Grün
312	Ocker-Rot	332	Pompejanisch-Rot	330	Spinell-Türkis
313	Ocker-Rostbraun	333	Mais-Gelb	340	Sterling-Silber
320	Ebenholz-Schwarz	335	Ultramarin-Rot	345	Gold-Satin

■ Holzimprägnierungen und Grundierungen

Zaunlasur, Holzwurmfrei, Firnisse

■ Öle → außen

Der perfekte Schutz ohne aufzutragen

■ Holzlasuren

für den Innen- und Außenbereich

■ Öle und Wachse → innen

Feine Veredelungen für Möbel, Arbeitsplatten und Fußböden

■ Öle → Lösemittelfrei

Öle für den Innenbereich für alle Anwendungen

■ Öle → Spezial

Öle für spezielle Anwendungen

■ Vintage Wood + Kreidefarbe

Für die spezielle Gestaltung

■ Pflege und Reinigungsmittel

für innen und außen: Öle, Wachse, Polituren, Reiniger, Entgrauer

■ Wandgestaltung → Vorbereitung

Spachtel, Grundierungen, Verfestigung

■ Wandgestaltung

Lehm-, Kalk-, Silikat- und Dispersionsfarben, Streich- und Rollputze

■ Wandgestaltung → Dekor

Wandlasuren und -spachtel, Decorwachs

■ Vintage Wall

Für die ausgefallene Gestaltung

■ Farbpigmente

zum Abtönen von Wandfarben und Wachslasur auf Wasserbasis

■ Weißlack und Sperrgrund

Lack auf Ölbasis für innen

■ Spezialprodukte

Verdünnung, Laugen, Schadstoffabspernung, Schimmelbekämpfung

■ Kleber

für Fußbodenbeläge



LEINOS
Naturfarben

von NATUR aus GUT

Nun wünschen wir Ihnen viel Spaß und Erfolg!

Für Fragen stehen wir gerne zur Verfügung.

Vielen Dank für Ihr Interesse!