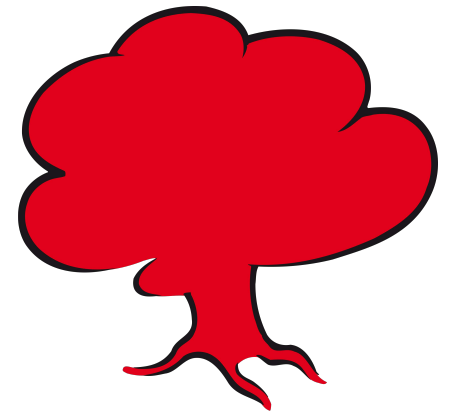




LEINOS Natur(wand)farben –
Eine Übersicht



LEINOS
Naturfarben

Wohlfühlen

fängt Zuhause an

Ein paar Worte zur LEINOS

Im Jahre 1985 gründete der Apotheker Helge Ortwin Schumacher in Essen die Firma LEINOS Naturfarben. Motivation hierfür war die tägliche Erfahrung mit Menschen, die durch Verwendung chemisch-synthetischer Farben, Lacke und Lasuren schwer erkrankten.

Seitdem beschäftigen wir uns mit der Entwicklung, der Produktion und dem Verkauf von Produkten, die der Gesundheitsvorsorge dienen und dem wachsenden Gesundheitsbewusstsein gerecht werden, entsprechend unserer Philosophie:

Natur pur – aber Wohngesundheit vor Natürlichkeit



Ziel

Das Ziel eines „gesunden und nachhaltigen Bauens und Wohnens“ soll durch die ganzheitliche Betrachtung physiologischer, psychologischer, architektonischer und physikalisch-technischer Zusammenhänge und der Wechselwirkung zwischen Bauwerk, Nutzer (Bewohner) und dessen Umwelt erreicht werden.

Quelle: wikipedia.org, Thema: Baubiologie

Ziel

Das Ziel eines „gesunden und nachhaltigen Bauens und Wohnens“ soll durch die ganzheitliche Betrachtung physiologischer, psychologischer, architektonischer und physikalisch-technischer Zusammenhänge und der Wechselwirkung zwischen Bauwerk, Nutzer (Bewohner) und dessen Umwelt erreicht werden.

Quelle: [wikipedia.org](https://www.wikipedia.org), Thema: Baubiologie

Dazu stellt die Firma LEINOS folgende Lösungen zur Verfügung:

1. LEINOS Naturharz-Dispersionsfarben

1. LEINOS Naturharz-Dispersionsfarben



1. LEINOS Naturharz-Dispersionsfarben



1. LEINOS Naturharz-Dispersionsfarben



1. LEINOS Naturharz-Dispersionsfarben



1. LEINOS Naturharz-Dispersionsfarben



1. LEINOS Naturharz-Dispersionsfarben



1. LEINOS Naturharz-Dispersionsfarben

... und die
Ergänzungsprodukte



1. LEINOS Naturharz-Dispersionsfarben



... und die
Ergänzungsprodukte



1. LEINOS Naturharz-Dispersionsfarben



... und die
Ergänzungsprodukte



1. LEINOS Naturharz-Dispersionsfarben



... und die
Ergänzungsprodukte



1. LEINOS Naturharz-Dispersionsfarben

Die LEINOS Naturharz-Dispersionsfarbe ist nach wie vor allererste Wahl für den Innenbereich:

Leicht aufzutragen, sehr ergiebig und hochdeckend. Do-it-yourself- und Profi-Maler schätzen gleichermaßen diese klassische Wand- und Deckenfarbe, die sich auf nahezu allen Untergründen problemlos verarbeiten lässt. Ob Neu- oder Altputz, Tapeten oder verschmutzte Dispersionsanstriche, die LEINOS Naturharz-Dispersionsfarbe ist kompatibel und schafft durch ihre samtig matte Oberfläche und ohne lästige Geruchsbildung ein angenehmes Raumgefühl.

AUF EINEN BLICK

- Naturweiß, matt, vergilbungsarm, lösemittelfrei, für Innen.
- Waschbeständig nach DIN EN 13300, Klasse 3.
- Wasserdampfdurchlässig nach DIN EN ISO 7783-2 Klasse 1.
- Beliebig abtönbar mit LEINOS Pigment-Konzentraten.
- Verarbeitung durch Streichen, Rollen oder Spritzen.
- Trocknungszeit je nach Klima ca. 16-24 Stunden.
- Verbrauch ca. 100-200 ml/m² je Auftrag
- Reinigung der Werkzeuge mit Wasser



2. LEINOS Lehmfarben



von NATUR aus GUT

2. LEINOS Lehmfarben



2. LEINOS Lehmfarben



2. LEINOS Lehmfarben



2. LEINOS Lehmfarben



2. LEINOS Lehmfarben



2. LEINOS Lehmfarben



... und die
Ergänzungsprodukte

2. LEINOS Lehmfarben



... und die
Ergänzungsprodukte



2. LEINOS Lehmfarben



... und die
Ergänzungsprodukte



2. LEINOS Lehmfarben



... und die
Ergänzungsprodukte



2. LEINOS Lehmfarben

Der umweltfreundliche und gesundheitsverträgliche Baustoff Lehm gibt Ihrem Zuhause durch seine natürlichen Eigenschaften ein optimales Wohnraumklima.

Lehmprodukte strahlen Natürlichkeit und Kreativität aus, bieten lebendige Strukturen, wunderschöne Farben und sind so mehr denn je Ausdruck Ihrer Persönlichkeit.

Neben den vielen Gestaltungsmöglichkeiten ist Lehmfarbe dank ihrer hohen Atmungsaktivität und feuchtigkeitsregulierenden Wirkung auch noch eine gute Möglichkeit um Schimmel in Wohnräumen vorzubeugen.

Mit Lehm leben Sie gesund und können es in vollen Zügen genießen!

Die Vorteile:

- feuchtigkeitsregulierend
- schimmelvorbugend
- atmungsaktiv
- ideal für Allergiker

3. LEINOS Kalkfarben

3. LEINOS Kalkfarben



3. LEINOS Kalkfarben



3. LEINOS Kalkfarben

... und die
Ergänzungsprodukte



3. LEINOS Kalkfarben

... und die
Ergänzungsprodukte



3. LEINOS Kalkfarben



... und die
Ergänzungsprodukte



3. LEINOS Kalkfarben



... und die
Ergänzungsprodukte



sowie die alkalibeständigen
Pigment-Konzentrate



303 Eisenoxid-Rot
306 Eisenoxid Mahagoni
307 Oxid-Gelb
309 Ocker-Gelb
311 Ocker-Havanna
312 Ocker-Rot
313 Ocker-Rostbraun
320 Ebenholz-Schwarz
331 Titan-Weiß

326 Sonnen-Gelb
327 Orange
332 Pompejanisch-Rot
333 Mais-Gelb
328 Spinell-Blau
329 Spinell-Grün
330 Spinell-Türkis



von NATUR aus GUT

LEINOS
Naturfarben

3. LEINOS Kalkfarben

Hochatmungsaktiver, dekorativer und schützender Anstrich.
Für Innenwände. Atmungsaktiv und Schimmel vorbeugend. Feuchtraum geeignet.

Für alle saugfähigen, mineralischen Untergründe im Innenbereich, wie z. B.
Kalkputz, Zementputz, Kalksandstein, Zement, Porenbeton, Ziegel, Lehmputz usw.

Lösemittelfrei und wasserdampfdurchlässig. Durch hohe Alkalität antibakteriell und schimmelabweisend. Verkieselt vollständig mit allen mineralischen Untergründen und ergibt eine matte, mehrfach überstreichbare Wandoberfläche.

Naturweiß, matt, beliebig abtönbar mit allen kalkechten LEINOS Pigment-Konzentraten 668. Zugabe max. 20%.

Inhaltsstoffe:

Wasser, Sumpfkalk, Kreide, Marmormehl, Titanoxid, Celluloseether. Der VOC-Gehalt dieses Produktes ist <1 g/l. Der EU-Grenzwert beträgt max. 30 g/l (Kategorie "a" ab 2010).

4. LEINOS Silikatfarben

4. LEINOS Silikatfarben



4. LEINOS Silikatfarben



4. LEINOS Silikatfarben



4. LEINOS Silikatfarben



4. LEINOS Silikatfarben

... und die
Ergänzungsprodukte



4. LEINOS Silikatfarben

... und die
Ergänzungsprodukte



4. LEINOS Silikatfarben

... und die
Ergänzungsprodukte



4. LEINOS Silikatfarben

... und die
Ergänzungsprodukte



4. LEINOS Silikatfarben



... und die
Ergänzungsprodukte



sowie die alkalibeständigen
Pigment-Konzentrate



303 Eisenoxid-Rot
306 Eisenoxid Mahagoni
307 Oxid-Gelb
309 Ocker-Gelb
311 Ocker-Havanna
312 Ocker-Rot
313 Ocker-Rostbraun
320 Ebenholz-Schwarz
331 Titan-Weiß

303 Eisenoxid-Rot
306 Eisenoxid Mahagoni
307 Oxid-Gelb
309 Ocker-Gelb
311 Ocker-Havanna
312 Ocker-Ro



von NATUR aus GUT

4. LEINOS Silikatfarben

Dispersions-Silikatfarbe für alle tragfähigen Wand- und Deckenflächen im Innenbereich,
ausgenommen Lack- und Latexanstriche.
Schimmel vorbeugend.

Nassabriebsbeständigkeit Klasse 2 (scheuerbeständig, alt), Kontrastverhältnis Klasse 2 (Deckvermögen, alt), nach DIN EN 13300.
Schimmelhemmend, pH-Wert >11.

Inhaltsstoffe:

Wasser, Kaliumwasserglas, mineralische Pigmente, organische Bindemittel. Der VOC-Gehalt dieses Produktes ist max. 1 g/l. Der EU-Grenzwert beträgt max. 30 g/l (Kategorie "a" seit 2010).

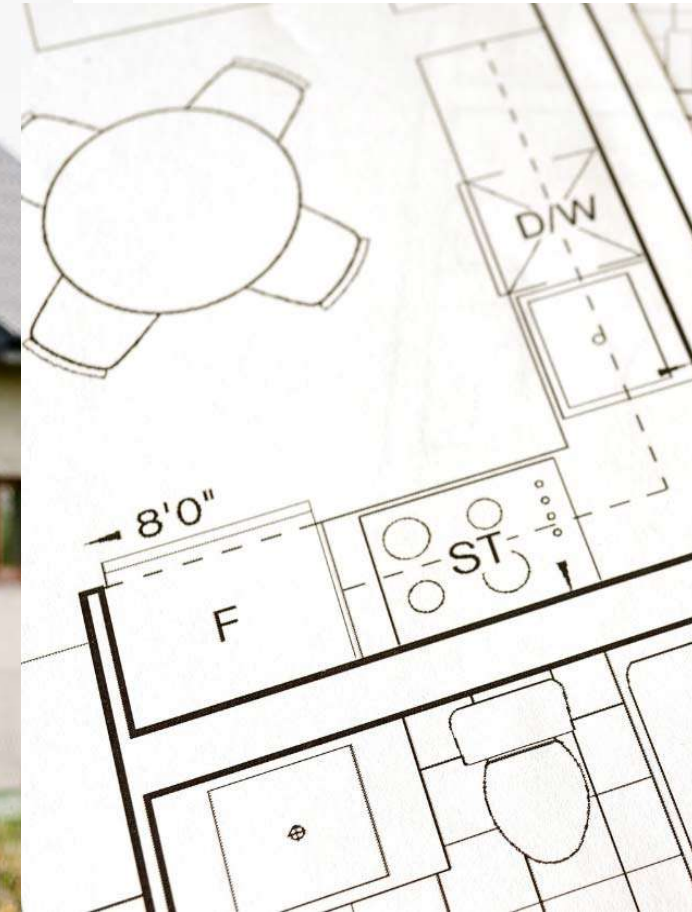


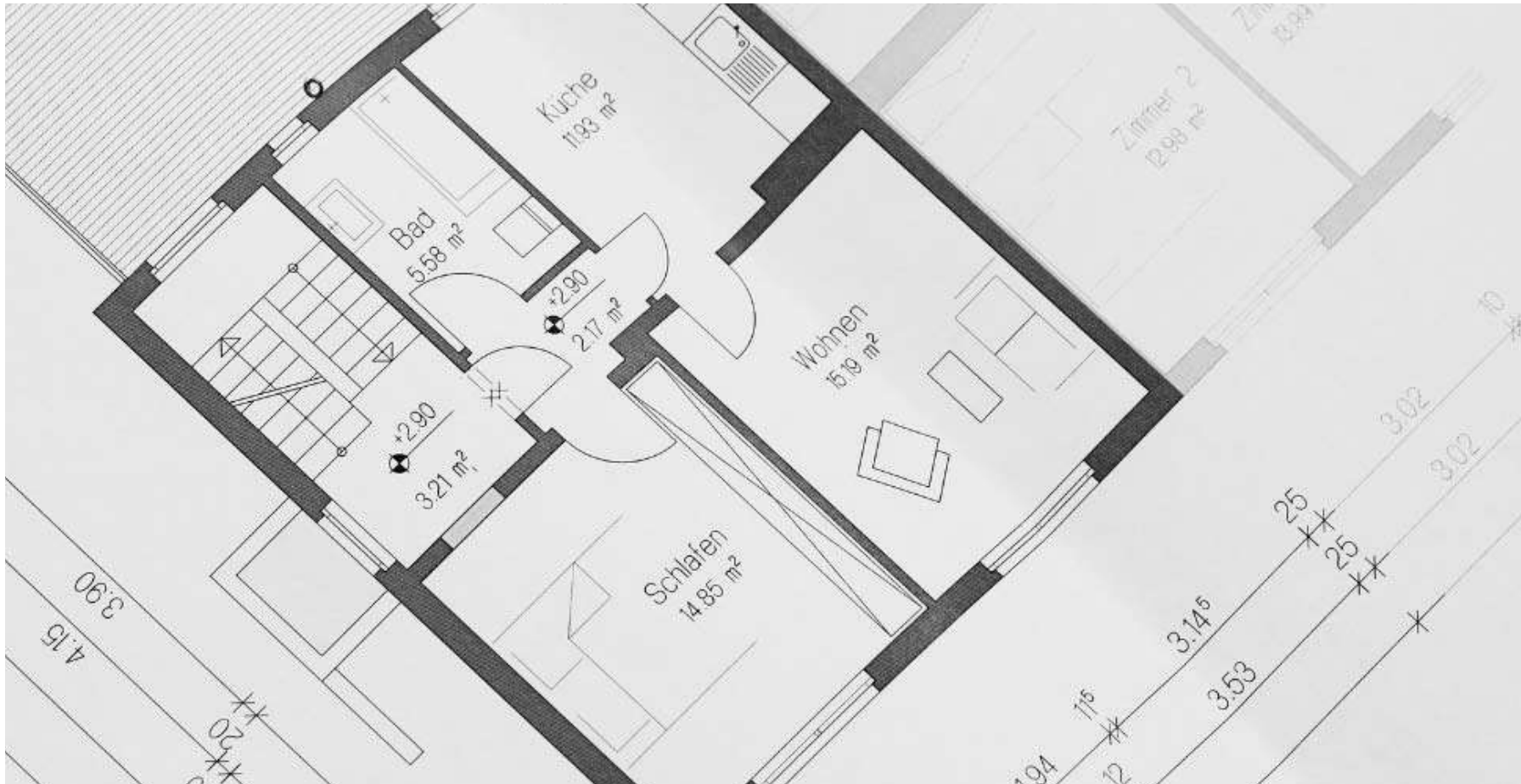
Kommen wir nun zur Anwendung:



von NATUR aus GUT

Beispiel: Einfamilienhaus (Neubau)

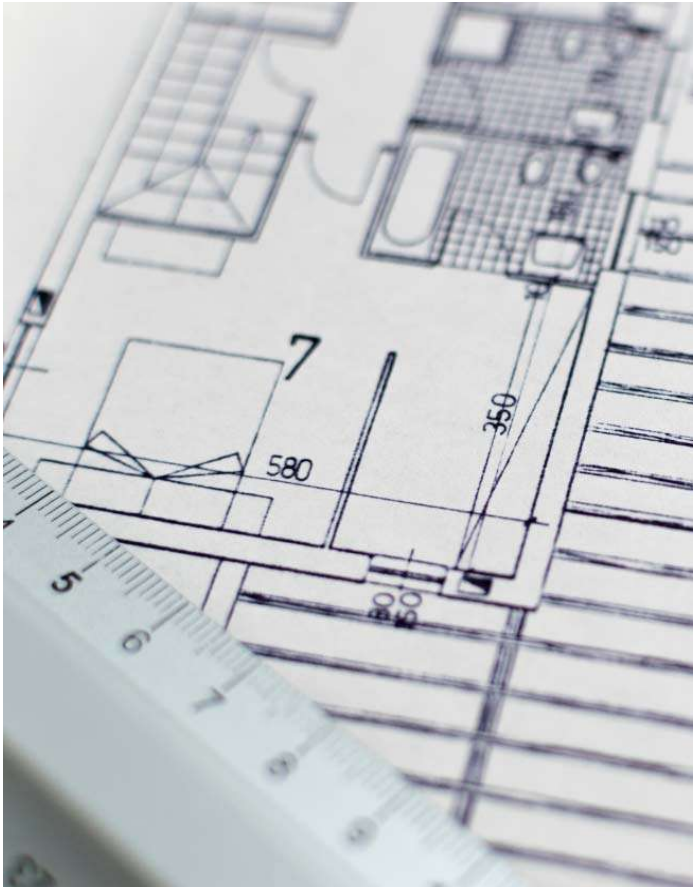




Schauen wir uns die Räume der Grundrisse nach ihrer Nutzung an.

Räumlichkeiten

Nehmen wir an, wir haben folgende Räumlichkeiten:



Räume EG

- Wohn/Esszimmer mit offenem Flur zum Treppenhaus
- Arbeitszimmer
- Diele, Gäste-WC, Technikraum, Gardarobe
- Küche

Räume DG

- Kinderzimmer 1 bis 3
- Elternschlafzimmer
- Bad/Dusche/WC
- Empore mit Übergang zum Treppenhaus

Welche Farbe für welchen Raum?

Erdgeschoss:



Welche Farbe für welchen Raum?

Erdgeschoss:

Wohnen / Essen



Welche Farbe für welchen Raum?

Erdgeschoss:

Wohnen / Essen

→ LEINOS Lehmfarbe 655



Welche Farbe für welchen Raum?

Erdgeschoss:

Wohnen / Essen

→ LEINOS Lehmfarbe 655 → einfache Verarbeitung, Farbtonvielfalt, tolles Raumklima



Welche Farbe für welchen Raum?

Erdgeschoss:

Wohnen / Essen

→ LEINOS Lehmfarbe 655 → einfache Verarbeitung, Farbtonvielfalt, tolles Raumklima

Durchgang zum Treppenhaus, Diele, Garderobe



Welche Farbe für welchen Raum?

Erdgeschoss:

Wohnen / Essen

→ LEINOS Lehmfarbe 655 → einfache Verarbeitung, Farbtonvielfalt, tolles Raumklima

Durchgang zum Treppenhaus, Diele, Garderobe

→ LEINOS Naturharz-Dispersionsfarbe 660

Welche Farbe für welchen Raum?

Erdgeschoss:

Wohnen / Essen

→ LEINOS Lehmfarbe 655 → einfache Verarbeitung, Farbtonvielfalt, tolles Raumklima

Durchgang zum Treppenhaus, Diele, Garderobe

→ LEINOS Naturharz-Dispersionsfarbe 660 → einfache Verarbeitung, Farbtonvielfalt, waschbeständig

Welche Farbe für welchen Raum?

Erdgeschoss:

Wohnen / Essen

→ LEINOS Lehmfarbe 655 → einfache Verarbeitung, Farbtonvielfalt, tolles Raumklima

Durchgang zum Treppenhaus, Diele, Garderobe

→ LEINOS Naturharz-Dispersionsfarbe 660 → einfache Verarbeitung, Farbtonvielfalt, waschbeständig

Küche, Gäste WC, Technikraum

Welche Farbe für welchen Raum?

Erdgeschoss:

Wohnen / Essen

→ LEINOS Lehmfarbe 655 → einfache Verarbeitung, Farbtonvielfalt, tolles Raumklima

Durchgang zum Treppenhaus, Diele, Garderobe

→ LEINOS Naturharz-Dispersionsfarbe 660 → einfache Verarbeitung, Farbtonvielfalt, waschbeständig

Küche, Gäste WC, Technikraum

→ LEINOS Silikatfarbe 690

Welche Farbe für welchen Raum?

Erdgeschoss:

Wohnen / Essen

→ LEINOS Lehmfarbe 655 → einfache Verarbeitung, Farbtonvielfalt, tolles Raumklima

Durchgang zum Treppenhaus, Diele, Garderobe

→ LEINOS Naturharz-Dispersionsfarbe 660 → einfache Verarbeitung, Farbtonvielfalt, waschbeständig

Küche, Gäste WC, Technikraum

→ LEINOS Silikatfarbe 690 → hochatmungsaktiv, hoher pH-Wert, Schimmelwidrig, robust

Welche Farbe für welchen Raum?

Erdgeschoss:

Wohnen / Essen

→ LEINOS Lehmfarbe 655 → einfache Verarbeitung, Farbtonvielfalt, tolles Raumklima

Durchgang zum Treppenhaus, Diele, Garderobe

→ LEINOS Naturharz-Dispersionsfarbe 660 → einfache Verarbeitung, Farbtonvielfalt, waschbeständig

Küche, Gäste WC, Technikraum

→ LEINOS Silikatfarbe 690 → hochatmungsaktiv, hoher pH-Wert, Schimmelwidrig, robust

Arbeitszimmer

Welche Farbe für welchen Raum?

Erdgeschoss:

Wohnen / Essen

→ LEINOS Lehmfarbe 655 → einfache Verarbeitung, Farbtonvielfalt, tolles Raumklima

Durchgang zum Treppenhaus, Diele, Garderobe

→ LEINOS Naturharz-Dispersionsfarbe 660 → einfache Verarbeitung, Farbtonvielfalt, waschbeständig

Küche, Gäste WC, Technikraum

→ LEINOS Silikatfarbe 690 → hochatmungsaktiv, hoher pH-Wert, Schimmelwidrig, robust

Arbeitszimmer

→ LEINOS Lehmfarbe 655

Welche Farbe für welchen Raum?

Erdgeschoss:

Wohnen / Essen

→ LEINOS Lehmfarbe 655 → einfache Verarbeitung, Farbtonvielfalt, tolles Raumklima

Durchgang zum Treppenhaus, Diele, Garderobe

→ LEINOS Naturharz-Dispersionsfarbe 660 → einfache Verarbeitung, Farbtonvielfalt, waschbeständig

Küche, Gäste WC, Technikraum

→ LEINOS Silikatfarbe 690 → hochatmungsaktiv, hoher pH-Wert, Schimmelwidrig, robust

Arbeitszimmer

→ LEINOS Lehmfarbe 655 → einfache Verarbeitung, Farbtonvielfalt, tolles Raumklima

Welche Farbe für welchen Raum?

Dachgeschoss:



Welche Farbe für welchen Raum?

Dachgeschoss:

Kinderzimmer 1-3



Welche Farbe für welchen Raum?

Dachgeschoss:

Kinderzimmer 1-3

→ LEINOS Naturharz-Dispersionsfarbe 660



Welche Farbe für welchen Raum?

Dachgeschoss:

Kinderzimmer 1-3

→ LEINOS Naturharz-Dispersionsfarbe 660 → einfache Verarbeitung, Farbtonvielfalt, waschbeständig



Welche Farbe für welchen Raum?

Dachgeschoss:

Kinderzimmer 1-3

→ LEINOS Naturharz-Dispersionsfarbe 660 → einfache Verarbeitung, Farbtonvielfalt, waschbeständig

Elternschlafzimmer



Welche Farbe für welchen Raum?

Dachgeschoss:

Kinderzimmer 1-3

→ LEINOS Naturharz-Dispersionsfarbe 660 → einfache Verarbeitung, Farbtonvielfalt, waschbeständig

Elternschlafzimmer

→ LEINOS Lehmfarbe 655



Welche Farbe für welchen Raum?

Dachgeschoss:

Kinderzimmer 1-3

→ LEINOS Naturharz-Dispersionsfarbe 660 → einfache Verarbeitung, Farbtonvielfalt, waschbeständig

Elternschlafzimmer

→ LEINOS Lehmfarbe 655 → einfache Verarbeitung, Farbtonvielfalt, tolles Raumklima

Welche Farbe für welchen Raum?

Dachgeschoss:

Kinderzimmer 1-3

→ LEINOS Naturharz-Dispersionsfarbe 660 → einfache Verarbeitung, Farbtonvielfalt, waschbeständig

Elternschlafzimmer

→ LEINOS Lehmfarbe 655 → einfache Verarbeitung, Farbtonvielfalt, tolles Raumklima

Bad/Dusche/WC (Decke und Oberwandflächen, 5 Personenhaushalt)

Welche Farbe für welchen Raum?

Dachgeschoss:

Kinderzimmer 1-3

→ LEINOS Naturharz-Dispersionsfarbe 660 → einfache Verarbeitung, Farbtonvielfalt, waschbeständig

Elternschlafzimmer

→ LEINOS Lehmfarbe 655 → einfache Verarbeitung, Farbtonvielfalt, tolles Raumklima

Bad/Dusche/WC (Decke und Oberwandflächen, 5 Personenhaushalt)

→ LEINOS Kalkfarbe 665

Welche Farbe für welchen Raum?

Dachgeschoss:

Kinderzimmer 1-3

→ LEINOS Naturharz-Dispersionsfarbe 660 → einfache Verarbeitung, Farbtonvielfalt, waschbeständig

Elternschlafzimmer

→ LEINOS Lehmfarbe 655 → einfache Verarbeitung, Farbtonvielfalt, tolles Raumklima

Bad/Dusche/WC (Decke und Oberwandflächen, 5 Personenhaushalt)

→ LEINOS Kalkfarbe 665 → Hochatmungsaktiv, hoher pH-Wert, Schimmelwidrig

Welche Farbe für welchen Raum?

Dachgeschoss:

Kinderzimmer 1-3

→ LEINOS Naturharz-Dispersionsfarbe 660 → einfache Verarbeitung, Farbtonvielfalt, waschbeständig

Elternschlafzimmer

→ LEINOS Lehmfarbe 655 → einfache Verarbeitung, Farbtonvielfalt, tolles Raumklima

Bad/Dusche/WC (Decke und Oberwandflächen, 5 Personenhaushalt)

→ LEINOS Kalkfarbe 665 → Hochatmungsaktiv, hoher pH-Wert, Schimmelwidrig

Empore, Treppenabgang

Welche Farbe für welchen Raum?

Dachgeschoss:

Kinderzimmer 1-3

→ LEINOS Naturharz-Dispersionsfarbe 660 → einfache Verarbeitung, Farbtonvielfalt, waschbeständig

Elternschlafzimmer

→ LEINOS Lehmfarbe 655 → einfache Verarbeitung, Farbtonvielfalt, tolles Raumklima

Bad/Dusche/WC (Decke und Oberwandflächen, 5 Personenhaushalt)

→ LEINOS Kalkfarbe 665 → Hochatmungsaktiv, hoher pH-Wert, Schimmelwidrig

Empore, Treppenabgang

→ LEINOS Naturharz-Dispersionsfarbe 660

Welche Farbe für welchen Raum?

Dachgeschoss:

Kinderzimmer 1-3

→ LEINOS Naturharz-Dispersionsfarbe 660 → einfache Verarbeitung, Farbtonvielfalt, waschbeständig

Elternschlafzimmer

→ LEINOS Lehmfarbe 655 → einfache Verarbeitung, Farbtonvielfalt, tolles Raumklima

Bad/Dusche/WC (Decke und Oberwandflächen, 5 Personenhaushalt)

→ LEINOS Kalkfarbe 665 → Hochatmungsaktiv, hoher pH-Wert, Schimmelwidrig

Empore, Treppenabgang

→ LEINOS Naturharz-Dispersionsfarbe 660 → einfache Verarbeitung, Farbtonvielfalt, waschbeständig

Resümee:

Resümee:

So wie sich die Wandfarben in ihren
Eigenschaften unterscheiden,
so bestimmen die Anforderungen der Räume,
die Vorgaben für die entsprechenden Oberflächen.

Resümee:

So wie sich die Wandfarben in ihren
Eigenschaften unterscheiden,
so bestimmen die Anforderungen der Räume,
die Vorgaben für die entsprechenden Oberflächen.

Lassen Sie sich
individuell beraten!

Wir können – natürlich - noch mehr!

■ Holzimprägnierungen und Grundierungen

Zaunlasur, Holzwurmfrei, Firnisse

■ Öle → außen

Der perfekte Schutz ohne aufzutragen

■ Holzlasuren

für den Innen- und Außenbereich

■ Öle und Wachse → innen

Feine Veredelungen für Möbel, Arbeitsplatten und Fußböden

■ Öle → Lösemittelfrei

Öle für den Innenbereich für alle Anwendungen

■ Öle → Spezial

Öle für spezielle Anwendungen

■ Vintage Wood + Kreidefarbe

Für die spezielle Gestaltung

■ Pflege und Reinigungsmittel

für innen und außen: Öle, Wachse, Polituren, Reiniger, Entgrauer

■ Wandgestaltung → Vorbereitung

Spachtel, Grundierungen, Verfestigung

■ Wandgestaltung

Lehm-, Kalk-, Silikat- und Dispersionsfarben, Streich- und Rollputze

■ Wandgestaltung → Dekor

Wandlasuren und -spachtel, Decorwachs

■ Vintage Wall

Für die ausgefallene Gestaltung

■ Farbpigmente

zum Abtönen von Wandfarben und Wachslasur auf Wasserbasis

■ Weißlack und Sperrgrund

Lack auf Ölbasis für innen

■ Spezialprodukte

Verdünnung, Laugen, Schadstoffabspernung, Schimmelbekämpfung

■ Kleber

für Fußbodenbeläge



LEINOS
Naturfarben

von NATUR aus GUT

Nun wünschen wir Ihnen viel Spaß und Erfolg!

Für Fragen stehen wir gerne zur Verfügung.

Die Produkte sind selbstredend in unserem Ladengeschäft erhältlich.

Vielen Dank für Ihr Interesse!

Leinos ist eine Marke der
Reincke Naturfarben GmbH,
Industriestraße 3,
21640 Horneburg
Geschäftsführer: Ingo Reincke



von NATUR aus GUT